

マニピュレータ、ロボット統計 受注・生産・出荷(用途別)実績【会員ベース】
2026年1-3月期

単位:台数(台)、カッコ内は金額(百万円)

	2025年1-3月	2026年1-3月	対前年同期比増減
受注	45,432 (209,133)	60,412 (294,799)	33.0% (41.0%)
生産	44,022 (198,642)	52,983 (244,195)	20.4% (22.9%)

単位:台数(台)、カッコ内は金額(百万円)

用途	2025年1-3月			2026年1-3月			対前年同期比増減			2025年1-3月 構成比			2026年1-3月 構成比		
	国内出荷	輸出	総出荷	国内出荷	輸出	総出荷	国内出荷	輸出	総出荷	国内出荷	輸出	総出荷	国内出荷	輸出	総出荷
樹脂成形	734	587	1,321	650	584	1,234	-11.4%	-0.5%	-6.6%	7.2%	1.7%	3.0%	6.8%	1.3%	2.3%
溶接	アーク溶接	4,928	5,660	705	5,876	6,581	-3.7%	19.2%	16.3%	7.2%	14.3%	12.7%	7.3%	13.2%	12.1%
	スポット溶接	4,241	4,858	446	4,112	4,558	-27.7%	-3.0%	-6.2%	6.1%	12.3%	10.9%	4.6%	9.2%	8.4%
	レーザー溶接	248	263	10	123	133	-33.3%	-50.4%	-49.4%	0.1%	0.7%	0.6%	0.1%	0.3%	0.2%
	その他溶接	11	21	15	44	59	50.0%	300.0%	181.0%	0.1%	0.0%	0.0%	0.2%	0.1%	0.1%
	小計 (台数)	1,374	9,428	10,802	1,176	10,155	11,331	-14.4%	7.7%	4.9%	13.5%	27.3%	24.2%	12.2%	22.8%
	(7,597)	(23,073)	(30,669)	(7,601)	(24,150)	(31,751)	(0.1%)	(4.7%)	(3.5%)	(14.0%)	(15.6%)	(15.2%)	(14.6%)	(12.1%)	(12.6%)
塗装	213	420	633	174	431	605	-18.3%	2.6%	-4.4%	2.1%	1.2%	1.4%	1.8%	1.0%	1.1%
機械加工	ロード・アンロード	3,735	4,020	239	4,953	5,192	-16.1%	32.6%	29.2%	2.8%	10.8%	9.0%	2.5%	11.1%	9.6%
	機械的切断	2	2	1	1	1	-100.0%		-50.0%	0.0%	0.0%	0.0%	0.0%	0.0%	0.0%
	研磨・バリ取り	207	245	40	556	596	5.3%	168.6%	143.3%	0.4%	0.6%	0.5%	0.4%	1.2%	1.1%
	その他機械加工	15	27	10	23	33	-16.7%	53.3%	22.2%	0.1%	0.0%	0.1%	0.1%	0.1%	0.1%
	小計 (台数)	337	3,957	4,294	289	5,533	5,822	-14.2%	39.8%	35.6%	3.3%	11.5%	9.6%	3.0%	12.4%
	(1,424)	(7,314)	(8,737)	(1,364)	(11,039)	(12,403)	(-4.2%)	(50.9%)	(42.0%)	(2.6%)	(5.0%)	(4.3%)	(2.6%)	(5.5%)	(4.9%)
電子部品実装	288	3,135	3,423	172	4,009	4,181	-40.3%	27.9%	22.1%	2.8%	9.1%	7.7%	1.8%	9.0%	7.7%
組立	一般組立	3,588	4,998	1,448	5,080	6,528	2.7%	41.6%	30.6%	13.9%	10.4%	11.2%	15.0%	11.4%	12.0%
	はんだ付け	2	2	7	7	7	250.0%		250.0%	0.0%	0.0%	0.0%	0.1%	0.0%	0.0%
	シーリング・グルーイング	159	201	41	19	60	-2.4%	-88.1%	-70.1%	0.4%	0.5%	0.4%	0.4%	0.0%	0.1%
	ねじ締め	6	16	24	16	40	140.0%	166.7%	150.0%	0.1%	0.0%	0.0%	0.2%	0.0%	0.1%
	その他組立	268	362	88	236	324	-6.4%	-11.9%	-10.5%	0.9%	0.8%	0.8%	0.9%	0.5%	0.6%
小計 (台数)	1,558	4,021	5,579	1,608	5,351	6,959	3.2%	33.1%	24.7%	15.3%	11.6%	12.5%	16.7%	12.0%	12.8%
	(5,826)	(6,357)	(12,184)	(5,689)	(6,767)	(12,456)	(-2.4%)	(6.4%)	(2.2%)	(10.7%)	(4.3%)	(6.0%)	(10.9%)	(3.4%)	(4.9%)
入出荷	410	492	902	404	703	1,107	-1.5%	42.9%	22.7%	4.0%	1.4%	2.0%	4.2%	1.6%	2.0%
マテリアルハンドリング	2,089	7,430	9,519	2,005	10,950	12,955	-4.0%	47.4%	36.1%	20.6%	21.5%	21.3%	20.8%	24.5%	23.9%
ク リ ン R	FPD	70	92	13	55	68	-40.9%	-21.4%	-26.1%	0.2%	0.2%	0.2%	0.1%	0.1%	0.1%
	半導体	2,819	5,368	2,449	2,814	5,263	-3.9%	-0.2%	-2.0%	25.1%	8.2%	12.0%	25.4%	6.3%	9.7%
	その他	51	51	190	190	190					0.1%	0.1%		0.4%	0.4%
	小計 (台数)	2,571	2,940	5,511	2,462	3,059	5,521	-4.2%	4.0%	0.2%	25.3%	8.5%	12.3%	25.6%	6.9%
	(8,399)	(11,143)	(19,542)	(8,488)	(11,983)	(20,471)	(1.1%)	(7.5%)	(4.8%)	(15.5%)	(7.6%)	(9.7%)	(16.3%)	(6.0%)	(8.1%)
その他用途	425	520	945	543	1,183	1,726	27.8%	127.5%	82.6%	4.2%	1.5%	2.1%	5.6%	2.7%	3.2%
用途不明	160	1,599	1,759	142	2,672	2,814	-11.3%	67.1%	60.0%	1.6%	4.6%	3.9%	1.5%	6.0%	5.2%
用途計 (台数)	10,159	34,529	44,688	9,625	44,630	54,255	-5.3%	29.3%	21.4%	100.0%	100.0%	100.0%	100.0%	100.0%	100.0%
	(54,234)	(147,566)	(201,799)	(52,056)	(199,798)	(251,854)	(-4.0%)	(35.4%)	(24.8%)	(100.0%)	(100.0%)	(100.0%)	(100.0%)	(100.0%)	(100.0%)

※小計・合計を除き、台数のみの公表とさせていただきます

※2025年1-3月期より、用途分類「ボンディング」を「その他用途」に振り分けています

マニピュレータ、ロボット統計 国内出荷(業種別)実績【会員ベース】
2026年1-3月期

単位:台数(台)、カッコ内は金額(百万円)

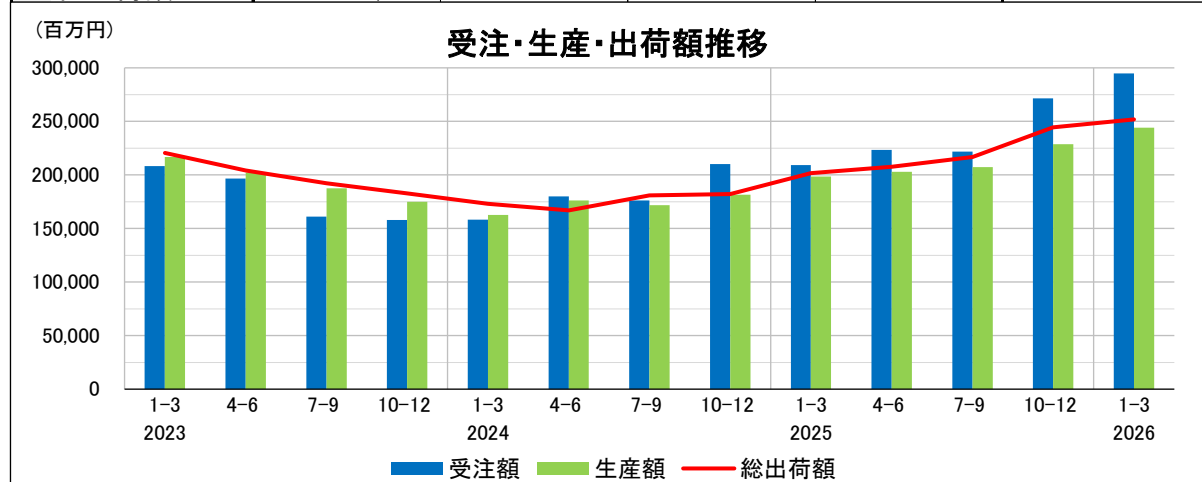
需要業種	2025年 1-3月	2026年 1-3月	対前年 同期比増減	2025年 構成比	2026年 構成比	
金属製品	539	551	2.2%	5.3%	5.7%	
機 械	建設機械・鉱山機械	29	45	55.2%	0.3%	0.5%
	金属加工機械	151	148	-2.0%	1.5%	1.5%
	その他の機械	888	952	7.2%	8.7%	9.9%
	小計(台数) (金額)	1,068 (4,723)	1,145 (4,904)	7.2% (3.9%)	10.5% (8.7%)	11.9% (9.4%)
電 気 機 械	電子計算機	3	7	133.3%	0.0%	0.1%
	民生用電気機械	155	228	47.1%	1.5%	2.4%
	産業用電気機械	201	251	24.9%	2.0%	2.6%
	通信機械	303	263	-13.2%	3.0%	2.7%
	映像・音響機械	14	11	-21.4%	0.1%	0.1%
	電子部品・デバイス・電子回路	2,086	1,826	-12.5%	20.5%	19.0%
	その他の電気機械	588	502	-14.6%	5.8%	5.2%
小計(台数) (金額)	3,350 (16,573)	3,088 (15,512)	-7.8% (-6.4%)	33.0% (30.6%)	32.1% (29.8%)	
精密機械	53	58	9.4%	0.5%	0.6%	
自 動 車	自動車	866	765	-11.7%	8.5%	7.9%
	自動車部品	2,293	1,895	-17.4%	22.6%	19.7%
	小計(台数) (金額)	3,159 (16,668)	2,660 (14,573)	-15.8% (-12.6%)	31.1% (30.7%)	27.6% (28.0%)
その他輸送機械	51	90	76.5%	0.5%	0.9%	
食料品、飲料・たばこ・飼料	235	346	47.2%	2.3%	3.6%	
化学工業(医薬品、化粧品など)	101	91	-9.9%	1.0%	0.9%	
プラスチック製品	265	242	-8.7%	2.6%	2.5%	
その他製造業	673	698	3.7%	6.6%	7.3%	
非製造業	77	71	-7.8%	0.8%	0.7%	
業種不明	588	585	-0.5%	5.8%	6.1%	
国内出荷計(台数) (総出荷構成比)	10,159	9,625	-5.3%	100.0%	100.0%	
(金額) (総出荷構成比)	(54,234)	(52,056)	(-4.0%)	(22.7%) (26.9%)	(17.7%) (20.7%)	
輸出計(台数) (金額)	34,529 (147,566)	44,630 (199,798)	29.3% (35.4%)	77.3% (73.1%)	82.3% (79.3%)	
総出荷計(台数) (金額)	44,688 (201,799)	54,255 (251,854)	21.4% (24.8%)	100.0% (100.0%)	100.0% (100.0%)	

※小計・合計を除き、台数のみの公表とさせていただきます

○受注・生産・出荷額推移【会員ベース】

単位:(百万円)

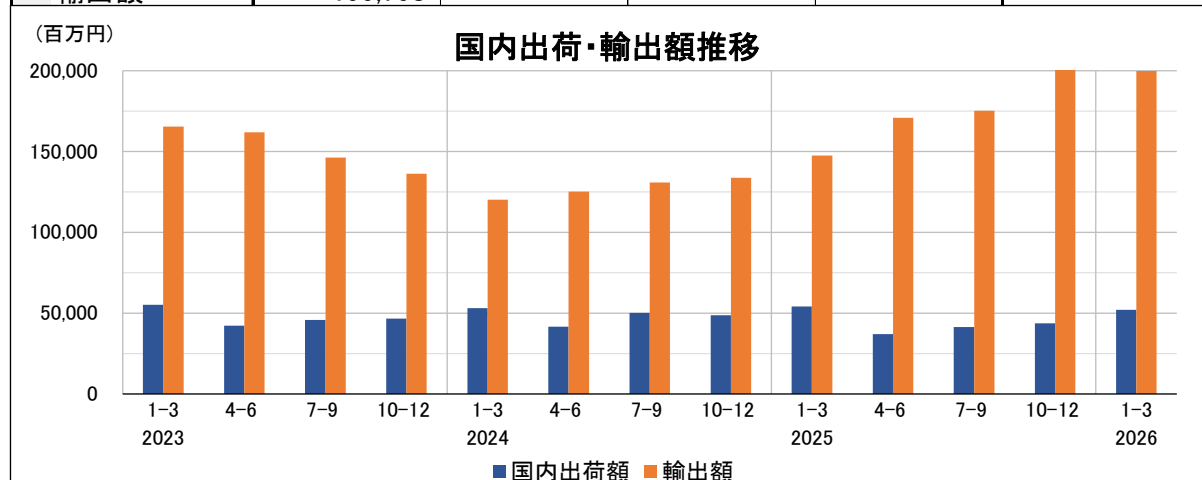
2023	1-3	4-6	7-9	10-12	2023 計
受注額	208,155	196,684	161,038	157,873	723,750
生産額	216,815	202,287	187,410	175,014	781,526
総出荷額	220,645	204,203	192,087	182,912	799,848
2024	1-3	4-6	7-9	10-12	2024 計
受注額	158,234	179,847	176,233	210,219	724,532
生産額	162,607	176,281	171,694	181,407	691,989
総出荷額	173,186	166,912	180,954	182,311	703,364
2025	1-3	4-6	7-9	10-12	2025 計
受注額	209,133	223,408	221,931	271,373	925,845
生産額	198,642	202,800	207,252	228,607	837,301
総出荷額	201,799	207,765	216,771	244,471	870,807
2026	1-3	4-6	7-9	10-12	2026 計
受注額	294,799				
生産額	244,195				
総出荷額	251,854				



○国内出荷・輸出額推移【会員ベース】

単位:(百万円)

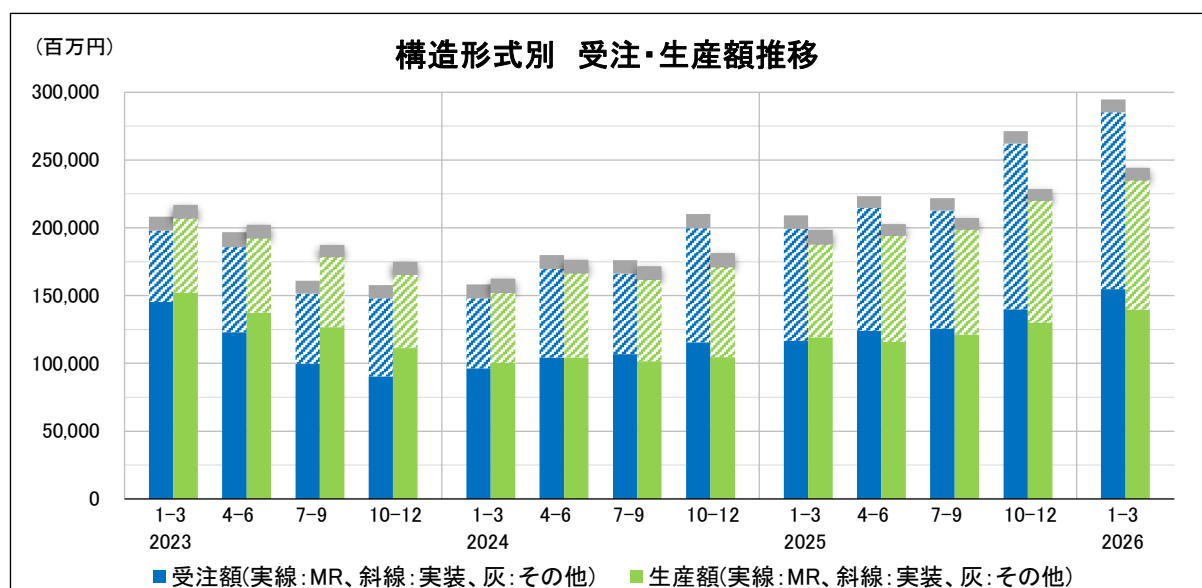
2023	1-3	4-6	7-9	10-12	2023 計
国内出荷額	55,284	42,334	45,755	46,603	189,975
輸出額	165,361	161,869	146,333	136,309	609,872
2024	1-3	4-6	7-9	10-12	2024 計
国内出荷額	53,016	41,648	50,181	48,622	193,467
輸出額	120,171	125,264	130,773	133,689	509,897
2025	1-3	4-6	7-9	10-12	2025 計
国内出荷額	54,234	36,940	41,487	43,661	176,323
輸出額	147,566	170,825	175,284	200,810	694,484
2026	1-3	4-6	7-9	10-12	2026 計
国内出荷額	52,056				
輸出額	199,798				



○構造形式別 受注・生産額推移【会員ベース】

単位:(百万円)

2023	1-3	4-6	7-9	10-12	2023 計
受注額	208,155	196,684	161,038	157,873	723,750
－ M R	145,261	123,075	99,878	90,316	458,530
－ 実装	52,796	62,721	51,716	57,856	225,089
－ その他	10,097	10,889	9,444	9,701	40,131
生産額	216,815	202,287	187,410	175,014	781,526
－ M R	152,007	137,274	126,763	111,356	527,399
－ 実装	55,063	55,058	51,555	53,950	215,626
－ その他	9,744	9,955	9,093	9,708	38,500
2024	1-3	4-6	7-9	10-12	2024 計
受注額	158,234	179,847	176,233	210,219	724,532
－ M R	96,296	104,211	106,894	115,493	422,894
－ 実装	51,675	65,574	59,289	84,360	260,898
－ その他	10,263	10,062	10,051	10,365	40,741
生産額	162,607	176,281	171,694	181,407	691,989
－ M R	100,420	104,428	101,607	104,668	411,123
－ 実装	51,587	62,062	60,221	66,223	240,094
－ その他	10,600	9,790	9,867	10,516	40,773
2025	1-3	4-6	7-9	10-12	2025 計
受注額	209,133	223,408	221,931	271,373	925,845
－ M R	116,510	123,988	125,671	139,877	506,047
－ 実装	82,688	90,573	86,973	122,305	382,538
－ その他	9,936	8,847	9,287	9,190	37,260
生産額	198,642	202,800	207,252	228,607	837,301
－ M R	119,243	115,763	121,158	130,253	486,417
－ 実装	68,576	78,606	77,498	89,877	314,558
－ その他	10,823	8,431	8,596	8,477	36,327
2026	1-3	4-6	7-9	10-12	2026 計
受注額	294,799				
－ M R	154,782				
－ 実装	130,553				
－ その他	9,464				
生産額	244,195				
－ M R	139,663				
－ 実装	95,353				
－ その他	9,179				



※ MR: マニピュレーティングロボット
(垂直多関節ロボット、水平多関節ロボット、直角座標ロボット等)

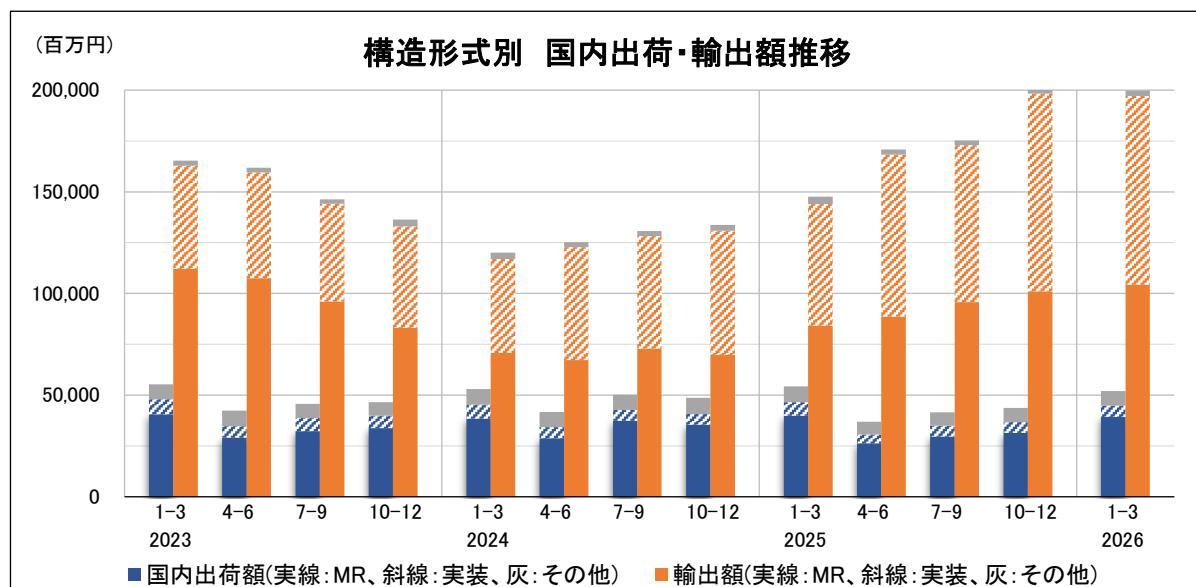
実装: 電子部品実装機(インサータ、マウンタ、検査装置等)

その他: 軸ユニット、マニピュレータ、ボンディング装置等

○構造形式別 国内出荷・輸出額推移【会員ベース】

単位:(百万円)

2023	1-3	4-6	7-9	10-12	2023 計
国内出荷額	55,284	42,334	45,755	46,603	189,975
－ M R	40,521	29,089	32,328	33,793	135,731
－ 実装	7,413	5,610	6,489	6,135	25,646
－ その他	7,350	7,635	6,938	6,675	28,598
輸出額	165,361	161,869	146,333	136,309	609,872
－ M R	112,104	107,546	96,130	83,181	398,961
－ 実装	50,670	51,916	47,918	49,836	200,339
－ その他	2,588	2,407	2,285	3,292	10,573
総出荷額	220,645	204,203	192,087	182,912	799,848
2024	1-3	4-6	7-9	10-12	2024 計
国内出荷額	53,016	41,648	50,181	48,622	193,467
－ M R	38,461	28,804	37,446	35,496	140,207
－ 実装	6,948	5,417	5,275	5,261	22,902
－ その他	7,607	7,427	7,460	7,864	30,358
輸出額	120,171	125,264	130,773	133,689	509,897
－ M R	70,700	67,169	72,814	69,722	280,405
－ 実装	46,239	55,560	55,355	61,125	218,280
－ その他	3,231	2,535	2,605	2,842	11,213
総出荷額	173,186	166,912	180,954	182,311	703,364
2025	1-3	4-6	7-9	10-12	2025 計
国内出荷額	54,234	36,940	41,487	43,661	176,323
－ M R	39,880	26,253	29,671	31,377	127,181
－ 実装	6,714	4,336	5,233	5,406	21,689
－ その他	7,640	6,351	6,583	6,879	27,453
輸出額	147,566	170,825	175,284	200,810	694,484
－ M R	84,103	88,615	95,806	100,989	369,512
－ 実装	59,803	79,758	77,224	97,399	314,184
－ その他	3,660	2,452	2,255	2,422	10,788
総出荷額	201,799	207,765	216,771	244,471	870,807
2026	1-3	4-6	7-9	10-12	2026 計
国内出荷額	52,056				
－ M R	39,278				
－ 実装	5,597				
－ その他	7,181				
輸出額	199,798				
－ M R	104,353				
－ 実装	92,715				
－ その他	2,730				
総出荷額	251,854				

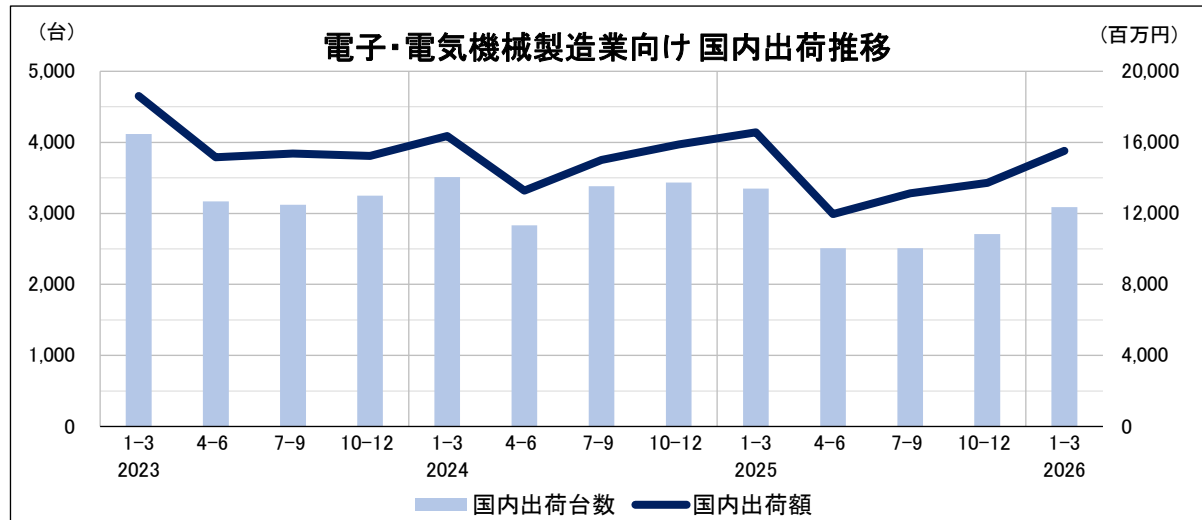


※ MR: マニピュレーティングロボット(垂直多関節ロボット、水平多関節ロボット、直角座標ロボット等)
 実装: 電子部品実装機(インサータ、マウンタ、検査装置等)
 その他: 軸ユニット、マニピュレータ、ボンディング装置等

○電子・電気機製造業向け 国内出荷推移【会員ベース】

単位:台数(台)、金額(百万円)

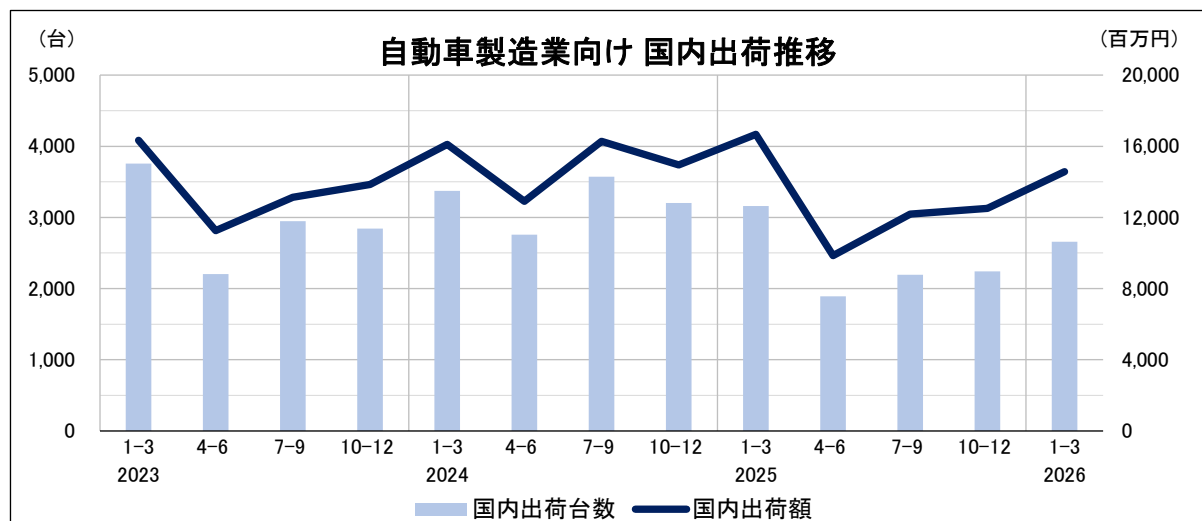
2023	1-3	4-6	7-9	10-12	2023計
国内出荷台数	4,117	3,171	3,120	3,250	13,658
国内出荷額	18,609	15,161	15,361	15,227	64,358
2024	1-3	4-6	7-9	10-12	2024計
国内出荷台数	3,508	2,831	3,380	3,436	13,155
国内出荷額	16,357	13,289	15,004	15,880	60,530
2025	1-3	4-6	7-9	10-12	2025計
国内出荷台数	3,350	2,509	2,509	2,708	11,076
国内出荷額	16,573	11,960	13,127	13,716	55,376
2026	1-3	4-6	7-9	10-12	2026計
国内出荷台数	3,088				
国内出荷額	15,512				



○自動車製造業向け 国内出荷推移【会員ベース】

単位:台数(台)、金額(百万円)

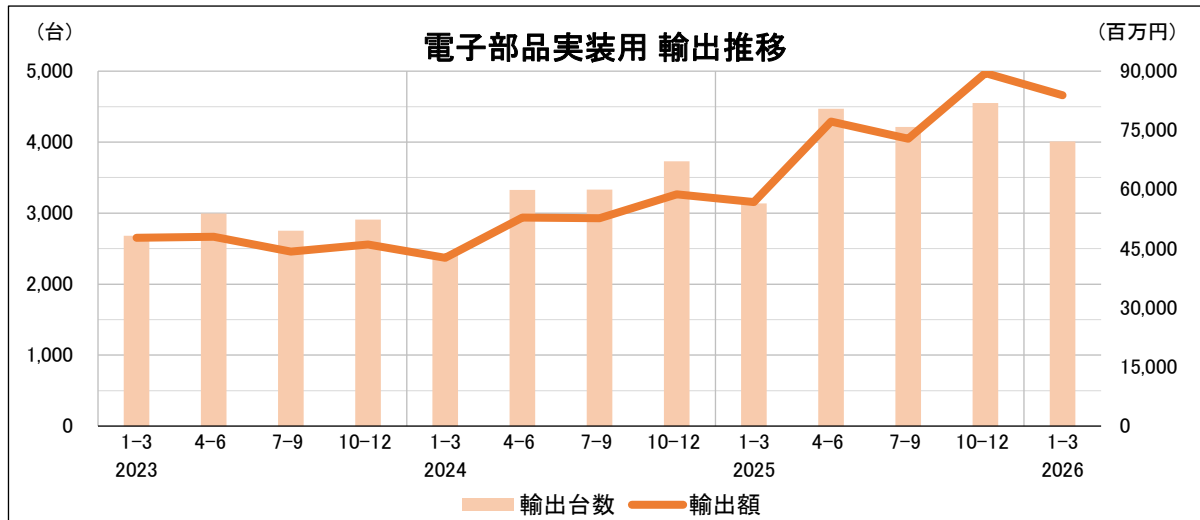
2023	1-3	4-6	7-9	10-12	2023計
国内出荷台数	3,756	2,206	2,949	2,844	11,755
国内出荷額	16,324	11,258	13,140	13,849	54,571
2024	1-3	4-6	7-9	10-12	2024計
国内出荷台数	3,373	2,759	3,573	3,202	12,907
国内出荷額	16,100	12,911	16,269	14,952	60,232
2025	1-3	4-6	7-9	10-12	2025計
国内出荷台数	3,159	1,891	2,194	2,242	9,486
国内出荷額	16,668	9,854	12,194	12,504	51,221
2026	1-3	4-6	7-9	10-12	2026計
国内出荷台数	2,660				
国内出荷額	14,573				



○電子部品実装用 輸出推移【会員ベース】

単位:台数(台)、金額(百万円)

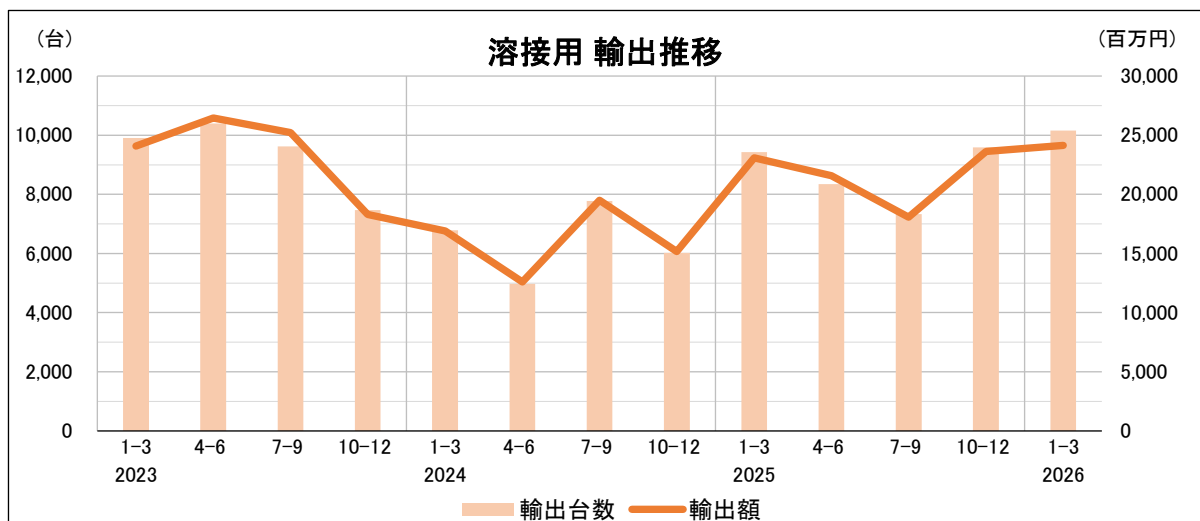
	1-3	4-6	7-9	10-12	2023 計
2023					
輸出台数	2,680	2,996	2,751	2,911	11,338
輸出額	47,754	47,974	44,228	46,080	186,036
2024					
輸出台数	2,419	3,327	3,331	3,732	12,809
輸出額	42,670	52,854	52,703	58,810	207,038
2025					
輸出台数	3,135	4,469	4,214	4,553	16,371
輸出額	56,800	77,228	72,897	89,509	296,435
2026					
輸出台数	4,009				
輸出額	83,872				



○溶接用 輸出推移【会員ベース】

単位:台数(台)、金額(百万円)

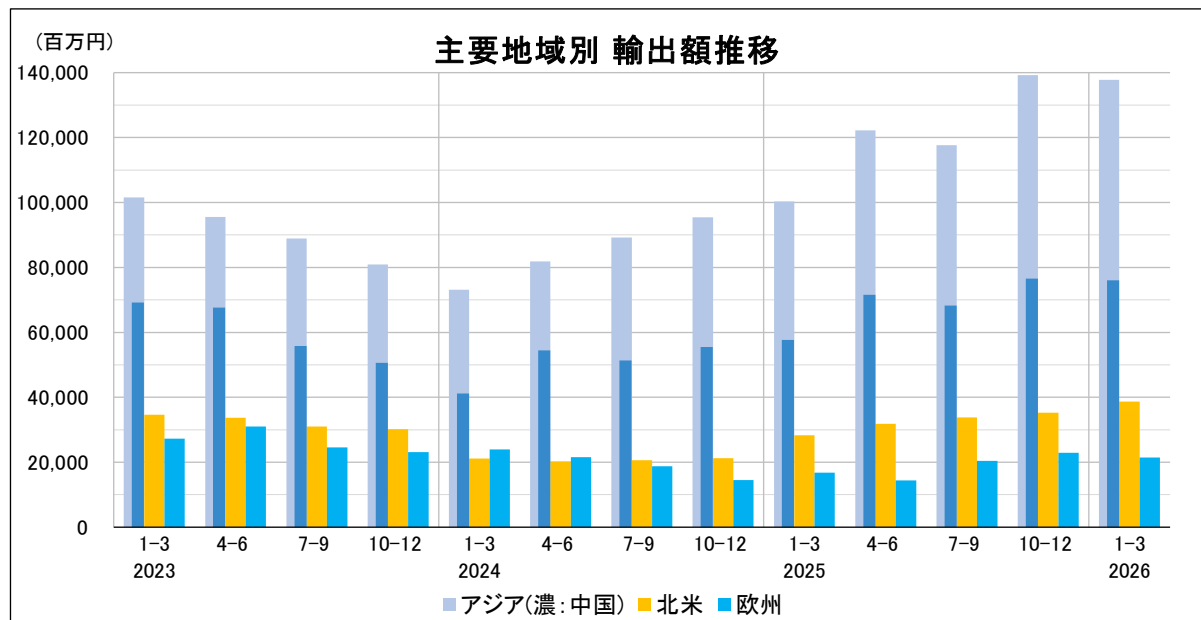
	1-3	4-6	7-9	10-12	2023 計
2023					
輸出台数	9,910	10,393	9,626	7,471	37,400
輸出額	24,069	26,453	25,213	18,314	94,049
2024					
輸出台数	6,782	4,976	7,779	6,026	25,563
輸出額	16,897	12,595	19,497	15,173	64,162
2025					
輸出台数	9,428	8,349	7,337	9,591	34,705
輸出額	23,073	21,582	18,086	23,618	86,359
2026					
輸出台数	10,155				
輸出額	24,150				



○主要地域別 輸出額推移【会員ベース】

単位:(百万円)

2023	アジア	中国		北米	欧州
		中国	中国除く		
1-3	101,582	69,215	32,367	34,683	27,239
4-6	95,572	67,598	27,974	33,701	30,956
7-9	88,957	55,771	33,186	30,992	24,609
10-12	80,924	50,665	30,259	30,140	23,157
年間	367,034	243,249	123,785	129,516	105,962
2024	アジア	中国		北米	欧州
		中国	中国除く		
1-3	73,096	41,162	31,935	21,199	23,925
4-6	81,801	54,477	27,324	20,262	21,564
7-9	89,250	51,312	37,938	20,674	18,712
10-12	95,454	55,474	39,980	21,238	14,497
年間	339,602	202,425	137,177	83,373	78,697
2025	アジア	中国		北米	欧州
		中国	中国除く		
1-3	100,373	57,697	42,676	28,342	16,791
4-6	122,195	71,544	50,652	31,830	14,403
7-9	117,696	68,210	49,486	33,813	20,411
10-12	139,223	76,509	62,713	35,311	22,934
年間	479,486	273,960	205,526	129,296	74,539
2026	アジア	中国		北米	欧州
		中国	中国除く		
1-3	137,830	76,090	61,739	38,655	21,459
4-6					
7-9					
10-12					
年間					



※赤字:前年(同期)比マイナス