

マニピュレータ、ロボット統計 受注・生産・出荷(用途別)実績【会員ベース】
2025年1-3月期

単位:台数(台)、カッコ内は金額(百万円)

	2024年 1-3月	2025年 1-3月	対前年同期比増減
受注	36,859 (158,234)	45,432 (209,133)	23.3% (32.2%)
生産	38,353 (162,607)	44,022 (198,642)	14.8% (22.2%)

単位:台数(台)、カッコ内は金額(百万円)

用途	2024年 1-3月			2025年 1-3月			対前年同期比増減			2024年 1-3月 構成比			2025年 1-3月 構成比			
	国内出荷	輸出	総出荷	国内出荷	輸出	総出荷	国内出荷	輸出	総出荷	国内出荷	輸出	総出荷	国内出荷	輸出	総出荷	
樹脂成形	709	592	1,301	734	587	1,321	3.5%	-0.8%	1.5%	6.6%	2.0%	3.2%	7.2%	1.7%	3.0%	
溶接	アーク溶接	1,032	3,724	4,756	732	4,928	5,660	-29.1%	32.3%	19.0%	9.6%	12.5%	11.7%	7.2%	14.3%	12.7%
	スポット溶接	577	2,984	3,561	617	4,241	4,858	6.9%	42.1%	36.4%	5.4%	10.0%	8.8%	6.1%	12.3%	10.9%
	レーザー溶接	13	67	80	15	248	263	15.4%	270.1%	228.8%	0.1%	0.2%	0.2%	0.1%	0.7%	0.6%
	その他溶接	6	7	13	10	11	21	66.7%	57.1%	61.5%	0.1%	0.0%	0.0%	0.1%	0.0%	0.0%
	小計 (台数)	1,628	6,782	8,410	1,374	9,428	10,802	-15.6%	39.0%	28.4%	15.1%	22.8%	20.7%	13.5%	27.3%	24.2%
(金額)	(8,016)	(16,897)	(24,913)	(7,597)	(23,073)	(30,669)	(-5.2%)	(36.5%)	(23.1%)	(15.1%)	(14.1%)	(14.4%)	(14.0%)	(15.6%)	(15.2%)	
塗装	165	440	605	213	420	633	29.1%	-4.5%	4.6%	1.5%	1.5%	1.5%	2.1%	1.2%	1.4%	
機械加工	ロード・アンロード	319	1,830	2,149	285	3,735	4,020	-10.7%	104.1%	87.1%	3.0%	6.1%	5.3%	2.8%	10.8%	9.0%
	機械的切断	4	1	5	2		2	-50.0%	-100.0%	-60.0%	0.0%	0.0%	0.0%	0.0%	0.0%	0.0%
	研磨・バリ取り	41	84	125	38	207	245	-7.3%	146.4%	96.0%	0.4%	0.3%	0.3%	0.4%	0.6%	0.5%
	その他機械加工	9	3	12	12	15	27	33.3%	400.0%	125.0%	0.1%	0.0%	0.0%	0.1%	0.0%	0.1%
	小計 (台数)	373	1,918	2,291	337	3,957	4,294	-9.7%	106.3%	87.4%	3.5%	6.4%	5.7%	3.3%	11.5%	9.6%
(金額)	(1,481)	(4,054)	(5,535)	(1,424)	(7,314)	(8,737)	(-3.9%)	(80.4%)	(57.9%)	(2.8%)	(3.4%)	(3.2%)	(2.6%)	(5.0%)	(4.3%)	
電子部品実装	302	2,419	2,721	288	3,135	3,423	-4.6%	29.6%	25.8%	2.8%	8.1%	6.7%	2.8%	9.1%	7.7%	
組立	一般組立	1,769	4,705	6,474	1,410	3,588	4,998	-20.3%	-23.7%	-22.8%	16.4%	15.8%	16.0%	13.9%	10.4%	11.2%
	はんだ付け	3		3	2		2	-33.3%		-33.3%	0.0%		0.0%	0.0%	0.0%	0.0%
	シーリング・グルーイング	65	290	355	42	159	201	-35.4%	-45.2%	-43.4%	0.6%	1.0%	0.9%	0.4%	0.5%	0.4%
	ねじ締め	22	1	23	10	6	16	-54.5%	500.0%	-30.4%	0.2%	0.0%	0.1%	0.1%	0.0%	0.0%
	その他組立	118	196	314	94	268	362	-20.3%	36.7%	15.3%	1.1%	0.7%	0.8%	0.9%	0.8%	0.8%
小計 (台数)	1,977	5,192	7,169	1,558	4,021	5,579	-21.2%	-22.6%	-22.2%	18.4%	17.4%	17.7%	15.3%	11.6%	12.5%	
(金額)	(6,374)	(6,767)	(13,141)	(5,826)	(6,357)	(12,184)	(-8.6%)	(-6.1%)	(-7.3%)	(12.0%)	(5.6%)	(7.6%)	(10.7%)	(4.3%)	(6.0%)	
入出荷	399	399	798	410	492	902	2.8%	23.3%	13.0%	3.7%	1.3%	2.0%	4.0%	1.4%	2.0%	
マテリアルハンドリング	2,159	6,257	8,416	2,089	7,430	9,519	-3.2%	18.7%	13.1%	20.1%	21.0%	20.8%	20.6%	21.5%	21.3%	
ク リ ン R	FPD	28	41	69	22	70	92	-21.4%	70.7%	33.3%	0.3%	0.1%	0.2%	0.2%	0.2%	0.2%
	半導体	2,348	2,159	4,507	2,549	2,819	5,368	8.6%	30.6%	19.1%	21.8%	7.3%	11.1%	25.1%	8.2%	12.0%
	その他		155	155		51	51		-67.1%	-67.1%		0.5%	0.4%		0.1%	0.1%
	小計 (台数)	2,376	2,355	4,731	2,571	2,940	5,511	8.2%	24.8%	16.5%	22.1%	7.9%	11.7%	25.3%	8.5%	12.3%
(金額)	(7,549)	(7,908)	(15,458)	(8,399)	(11,143)	(19,542)	(11.3%)	(40.9%)	(26.4%)	(14.2%)	(6.6%)	(8.9%)	(15.5%)	(7.6%)	(9.7%)	
その他用途	469	859	1,328	425	520	945	-9.4%	-39.5%	-28.8%	4.4%	2.9%	3.3%	4.2%	1.5%	2.1%	
用途不明	206	2,559	2,765	160	1,599	1,759	-22.3%	-37.5%	-36.4%	1.9%	8.6%	6.8%	1.6%	4.6%	3.9%	
用途計 (台数)	10,763	29,772	40,535	10,159	34,529	44,688	-5.6%	16.0%	10.2%	100.0%	100.0%	100.0%	100.0%	100.0%	100.0%	
(金額)	(53,016)	(120,171)	(173,186)	(54,234)	(147,566)	(201,799)	(2.3%)	(22.8%)	(16.5%)	(100.0%)	(100.0%)	(100.0%)	(100.0%)	(100.0%)	(100.0%)	

※小計・合計を除き、台数のみの公表とさせていただきます

※2025年1-3月期より、用途分類「ボンディング」を「その他用途」に振り分けています

マニピュレータ、ロボット統計 国内出荷(業種別)実績【会員ベース】
2025年1-3月期

単位:台数(台)、カッコ内は金額(百万円)

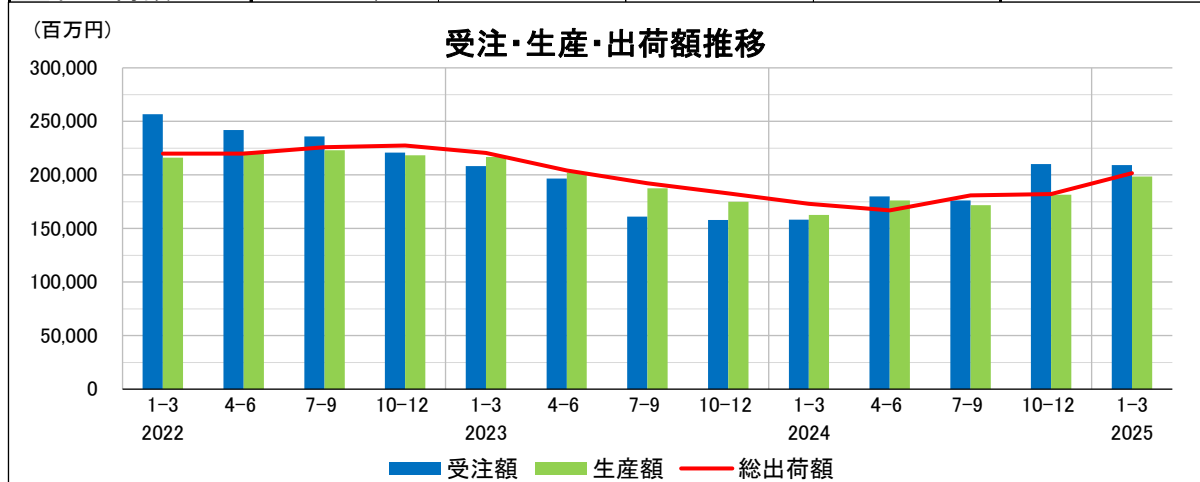
需要業種	2024年 1-3月	2025年 1-3月	対前年 同期比増減	2024年 構成比	2025年 構成比	
金属製品	743	539	-27.5%	6.9%	5.3%	
機 械	建設機械・鉱山機械	45	29	-35.6%	0.4%	0.3%
	金属加工機械	130	151	16.2%	1.2%	1.5%
	その他の機械	780	888	13.8%	7.2%	8.7%
	小計(台数) (金額)	955 (4,291)	1,068 (4,723)	11.8% (10.1%)	8.9% (8.1%)	10.5% (8.7%)
電 気 機 械	電子計算機	2	3	50.0%	0.0%	0.0%
	民生用電気機械	217	155	-28.6%	2.0%	1.5%
	産業用電気機械	290	201	-30.7%	2.7%	2.0%
	通信機械	363	303	-16.5%	3.4%	3.0%
	映像・音響機械	17	14	-17.6%	0.2%	0.1%
	電子部品・デバイス・電子回路	1,971	2,086	5.8%	18.3%	20.5%
	その他の電気機械	648	588	-9.3%	6.0%	5.8%
小計(台数) (金額)	3,508 (16,357)	3,350 (16,573)	-4.5% (1.3%)	32.6% (30.9%)	33.0% (30.6%)	
精密機械	47	53	12.8%	0.4%	0.5%	
自 動 車	自動車	965	866	-10.3%	9.0%	8.5%
	自動車部品	2,408	2,293	-4.8%	22.4%	22.6%
	小計(台数) (金額)	3,373 (16,100)	3,159 (16,668)	-6.3% (3.5%)	31.3% (30.4%)	31.1% (30.7%)
その他輸送機械	44	51	15.9%	0.4%	0.5%	
食料品、飲料・たばこ・飼料	171	235	37.4%	1.6%	2.3%	
化学工業(医薬品、化粧品など)	97	101	4.1%	0.9%	1.0%	
プラスチック製品	245	265	8.2%	2.3%	2.6%	
その他製造業	798	673	-15.7%	7.4%	6.6%	
非製造業	86	77	-10.5%	0.8%	0.8%	
業種不明	696	588	-15.5%	6.5%	5.8%	
国内出荷計(台数) (総出荷構成比)	10,763	10,159	-5.6%	100.0%	100.0%	
(金額) (総出荷構成比)	(53,016)	(54,234)	(2.3%)	(26.6%) (100.0%)	(22.7%) (100.0%)	
輸出計(台数) (金額)	29,772 (120,171)	34,529 (147,566)	16.0% (22.8%)	73.4% (69.4%)	77.3% (73.1%)	
総出荷計(台数) (金額)	40,535 (173,186)	44,688 (201,799)	10.2% (16.5%)	100.0% (100.0%)	100.0% (100.0%)	

※小計・合計を除き、台数のみの公表とさせていただきます

○受注・生産・出荷額推移【会員ベース】

単位:(百万円)

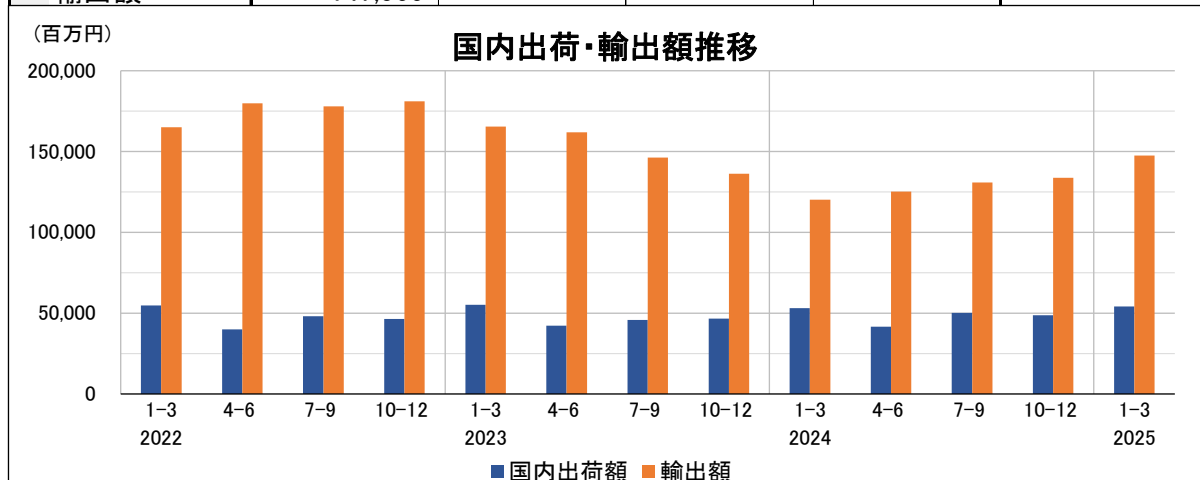
	1-3	4-6	7-9	10-12	2022 計
2022 受注額	256,677	242,047	236,052	221,019	955,796
生産額	216,188	221,686	223,070	218,301	879,244
総出荷額	219,917	219,828	226,021	227,494	893,259
	1-3	4-6	7-9	10-12	2023 計
2023 受注額	208,155	196,684	161,038	157,873	723,750
生産額	216,815	202,287	187,410	175,014	781,526
総出荷額	220,645	204,203	192,087	182,912	799,848
	1-3	4-6	7-9	10-12	2024 計
2024 受注額	158,234	179,847	176,233	210,219	724,532
生産額	162,607	176,281	171,694	181,407	691,989
総出荷額	173,186	166,912	180,953	182,311	703,363
	1-3	4-6	7-9	10-12	2025 計
2025 受注額	209,133				
生産額	198,642				
総出荷額	201,799				



○国内出荷・輸出額推移【会員ベース】

単位:(百万円)

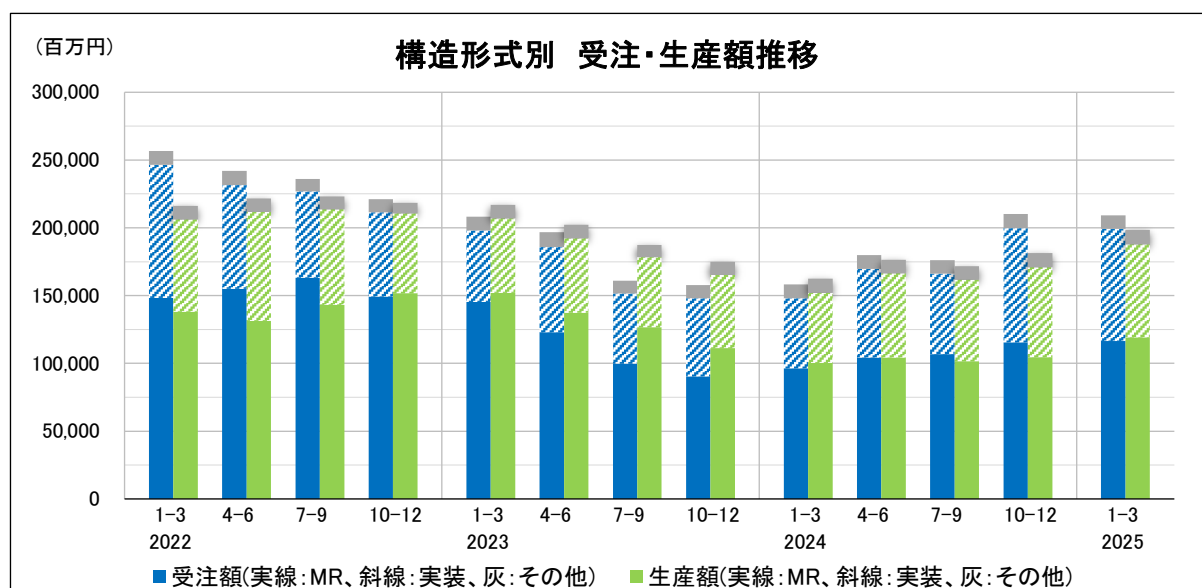
	1-3	4-6	7-9	10-12	2022 計
2022 国内出荷額	54,807	40,040	48,146	46,407	189,401
輸出額	165,110	179,787	177,874	181,087	703,858
	1-3	4-6	7-9	10-12	2023 計
2023 国内出荷額	55,284	42,334	45,755	46,603	189,975
輸出額	165,361	161,869	146,333	136,309	609,872
	1-3	4-6	7-9	10-12	2024 計
2024 国内出荷額	53,016	41,648	50,181	48,622	193,467
輸出額	120,171	125,264	130,772	133,689	509,896
	1-3	4-6	7-9	10-12	2025 計
2025 国内出荷額	54,234				
輸出額	147,566				



○構造形式別 受注・生産額推移【会員ベース】

単位:(百万円)

2022	1-3	4-6	7-9	10-12	2022 計
受注額	256,677	242,047	236,052	221,019	955,796
－ M R	148,319	155,005	163,196	149,226	615,746
－ 実装	98,299	76,604	63,667	62,304	300,873
－ その他	10,060	10,438	9,190	9,489	39,177
生産額	216,188	221,686	223,070	218,301	879,244
－ M R	138,027	131,443	142,989	151,778	564,236
－ 実装	68,311	80,263	70,805	58,891	278,270
－ その他	9,850	9,980	9,275	7,633	36,738
2023	1-3	4-6	7-9	10-12	2023 計
受注額	208,155	196,684	161,038	157,873	723,750
－ M R	145,261	123,075	99,878	90,316	458,530
－ 実装	52,796	62,721	51,716	57,856	225,089
－ その他	10,097	10,889	9,444	9,701	40,131
生産額	216,815	202,287	187,410	175,014	781,526
－ M R	152,007	137,274	126,763	111,356	527,399
－ 実装	55,063	55,058	51,555	53,950	215,626
－ その他	9,744	9,955	9,093	9,708	38,500
2024	1-3	4-6	7-9	10-12	2024 計
受注額	158,234	179,847	176,233	210,219	724,532
－ M R	96,296	104,211	106,894	115,493	422,894
－ 実装	51,675	65,574	59,289	84,360	260,898
－ その他	10,263	10,062	10,051	10,365	40,741
生産額	162,607	176,281	171,694	181,407	691,989
－ M R	100,420	104,428	101,607	104,668	411,123
－ 実装	51,587	62,062	60,221	66,223	240,094
－ その他	10,600	9,790	9,867	10,516	40,773
2025	1-3	4-6	7-9	10-12	2025 計
受注額	209,133				
－ M R	116,510				
－ 実装	82,688				
－ その他	9,936				
生産額	198,642				
－ M R	119,243				
－ 実装	68,576				
－ その他	10,823				



※ MR: マニピュレーティングロボット
(垂直多関節ロボット、水平多関節ロボット、直角座標ロボット等)

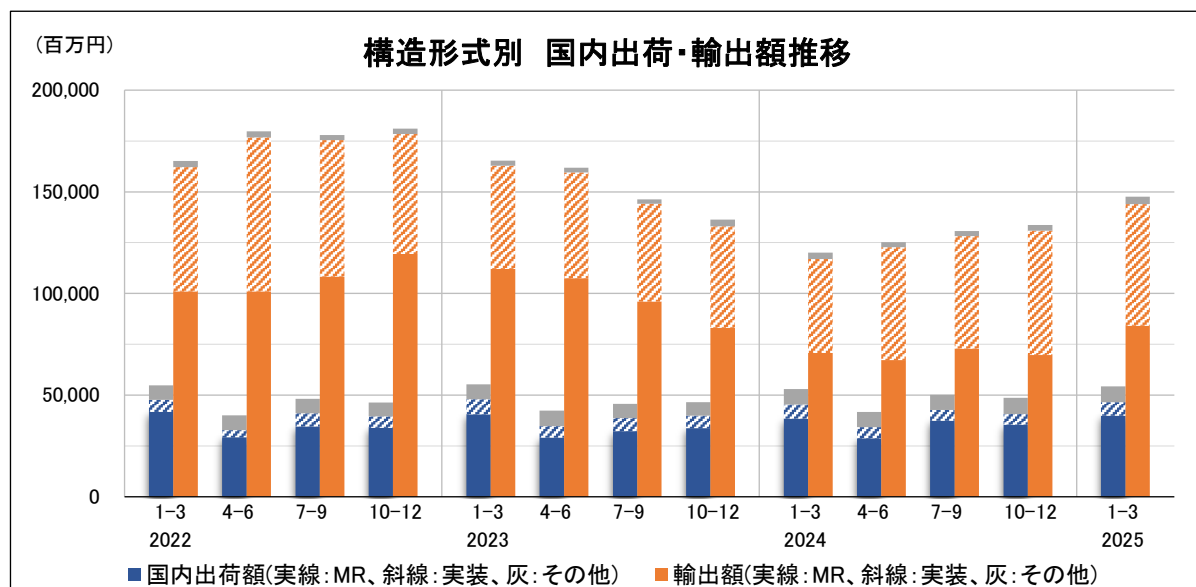
実装: 電子部品実装機(インサータ、マウンタ、検査装置等)

その他: 軸ユニット、マニピュレータ、ボンディング装置等

○構造形式別 国内出荷・輸出額推移【会員ベース】

単位:(百万円)

2022	1-3	4-6	7-9	10-12	2022 計
国内出荷額	54,807	40,040	48,146	46,407	189,401
－ M R	41,759	29,295	34,662	33,909	139,625
－ 実装	5,905	3,537	6,467	5,581	21,490
－ その他	7,143	7,209	7,018	6,917	28,286
輸出額	165,110	179,787	177,874	181,087	703,858
－ M R	100,988	100,986	108,308	119,507	429,789
－ 実装	61,205	75,795	67,139	58,985	263,125
－ その他	2,917	3,006	2,427	2,594	10,945
総出荷額	219,917	219,828	226,021	227,494	893,259
2023	1-3	4-6	7-9	10-12	2023 計
国内出荷額	55,284	42,334	45,755	46,603	189,975
－ M R	40,521	29,089	32,328	33,793	135,731
－ 実装	7,413	5,610	6,489	6,135	25,646
－ その他	7,350	7,635	6,938	6,675	28,598
輸出額	165,361	161,869	146,333	136,309	609,872
－ M R	112,104	107,546	96,130	83,181	398,961
－ 実装	50,670	51,916	47,918	49,836	200,339
－ その他	2,588	2,407	2,285	3,292	10,573
総出荷額	220,645	204,203	192,087	182,912	799,848
2024	1-3	4-6	7-9	10-12	2024 計
国内出荷額	53,016	41,648	50,181	48,622	193,467
－ M R	38,461	28,804	37,446	35,496	140,207
－ 実装	6,948	5,417	5,275	5,261	22,902
－ その他	7,607	7,427	7,460	7,864	30,358
輸出額	120,171	125,264	130,772	133,689	509,896
－ M R	70,700	67,169	72,813	69,722	280,404
－ 実装	46,239	55,560	55,355	61,125	218,280
－ その他	3,231	2,535	2,605	2,842	11,213
総出荷額	173,186	166,912	180,953	182,311	703,363
2025	1-3	4-6	7-9	10-12	2025 計
国内出荷額	54,234				
－ M R	39,880				
－ 実装	6,714				
－ その他	7,640				
輸出額	147,566				
－ M R	84,103				
－ 実装	59,803				
－ その他	3,660				
総出荷額	201,799				

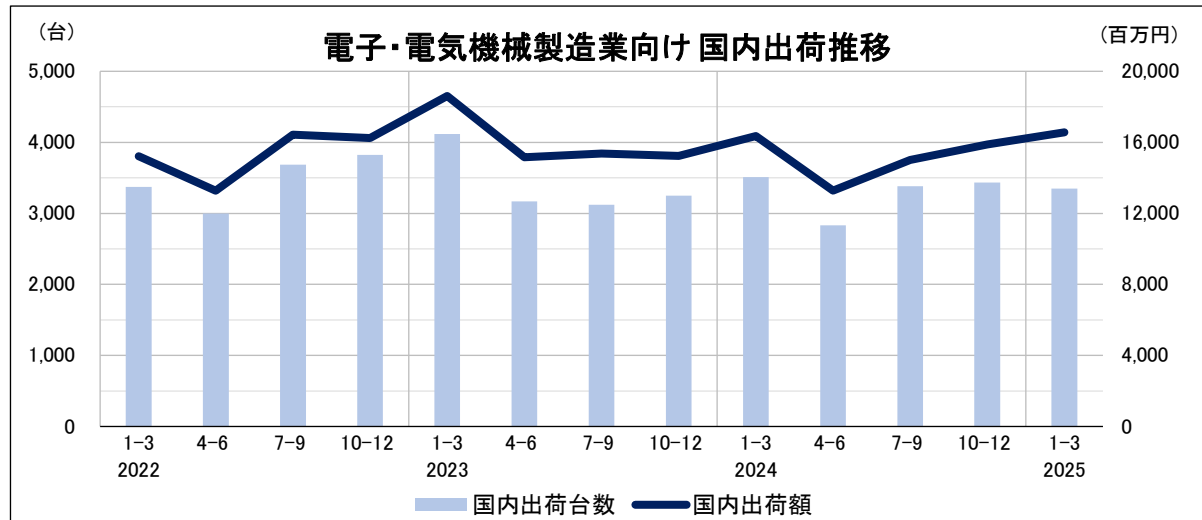


※ MR: マニピュレーティングロボット(垂直多関節ロボット、水平多関節ロボット、直角座標ロボット等)
 実装: 電子部品実装機(インサータ、マウンタ、検査装置等)
 その他: 軸ユニット、マニピュレータ、ボンディング装置等

○電子・電気機製造業向け 国内出荷推移【会員ベース】

単位:台数(台)、金額(百万円)

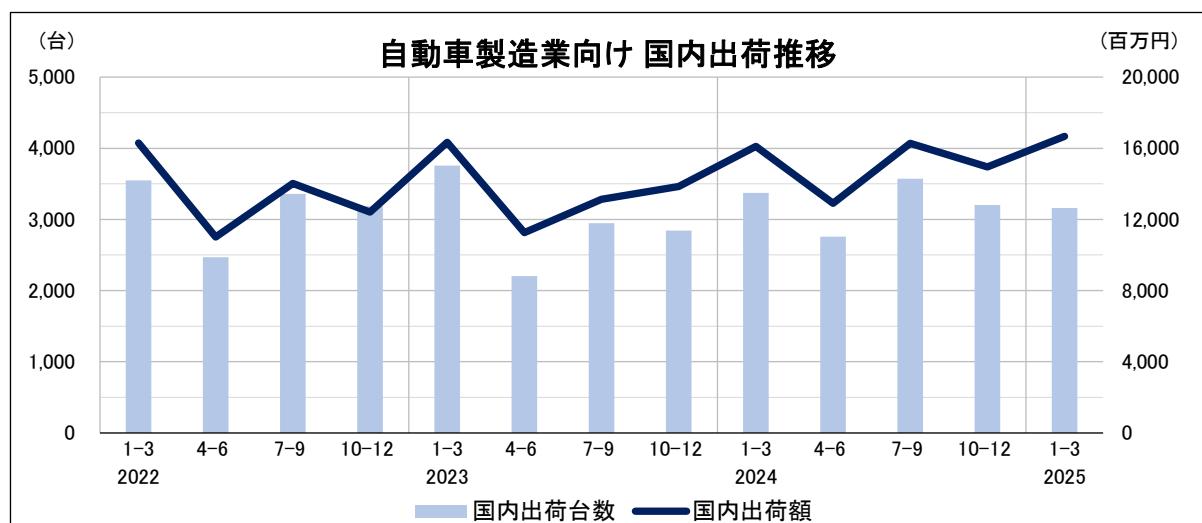
2022	1-3	4-6	7-9	10-12	2022 計
国内出荷台数	3,371	2,998	3,687	3,821	13,877
国内出荷額	15,223	13,277	16,433	16,237	61,170
2023	1-3	4-6	7-9	10-12	2023 計
国内出荷台数	4,117	3,171	3,120	3,250	13,658
国内出荷額	18,609	15,161	15,361	15,227	64,358
2024	1-3	4-6	7-9	10-12	2024 計
国内出荷台数	3,508	2,831	3,380	3,436	13,155
国内出荷額	16,357	13,289	15,004	15,880	60,530
2025	1-3	4-6	7-9	10-12	2025 計
国内出荷台数	3,350				
国内出荷額	16,573				



○自動車製造業向け 国内出荷推移【会員ベース】

単位:台数(台)、金額(百万円)

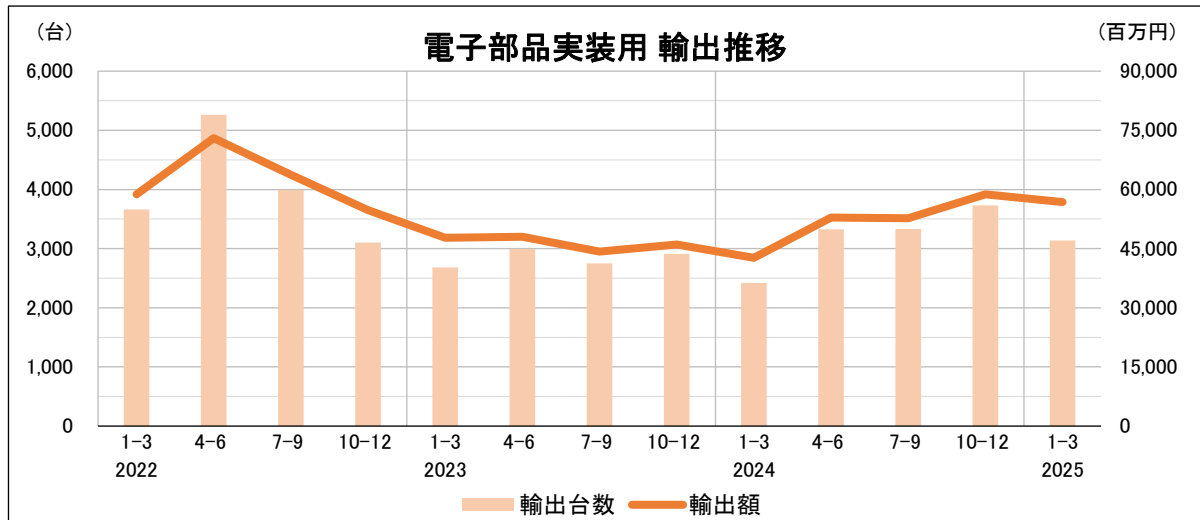
2022	1-3	4-6	7-9	10-12	2022 計
国内出荷台数	3,550	2,469	3,359	3,185	12,563
国内出荷額	16,296	11,014	14,032	12,422	53,763
2023	1-3	4-6	7-9	10-12	2023 計
国内出荷台数	3,756	2,206	2,949	2,844	11,755
国内出荷額	16,324	11,258	13,140	13,849	54,571
2024	1-3	4-6	7-9	10-12	2024 計
国内出荷台数	3,373	2,759	3,573	3,202	12,907
国内出荷額	16,100	12,911	16,269	14,952	60,232
2025	1-3	4-6	7-9	10-12	2025 計
国内出荷台数	3,159				
国内出荷額	16,668				



○電子部品実装用 輸出推移【会員ベース】

単位:台数(台)、金額(百万円)

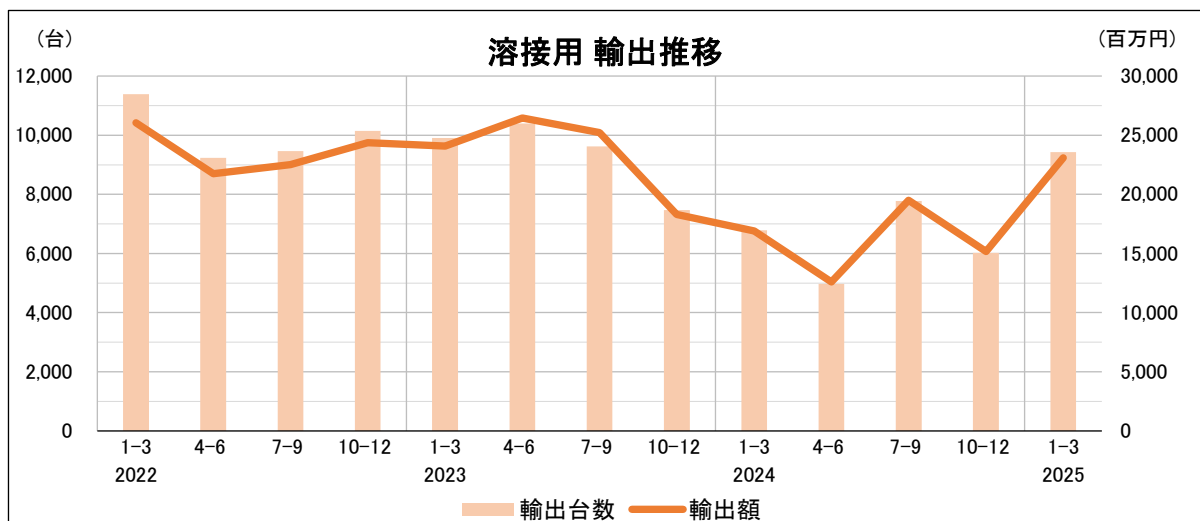
	1-3	4-6	7-9	10-12	2022 計
2022					
輸出台数	3,662	5,262	3,992	3,104	16,020
輸出額	58,795	73,011	63,714	54,771	250,291
2023					
輸出台数	2,680	2,996	2,751	2,911	11,338
輸出額	47,754	47,974	44,228	46,080	186,036
2024					
輸出台数	2,419	3,327	3,331	3,732	12,809
輸出額	42,670	52,854	52,703	58,810	207,038
2025					
輸出台数	3,135				
輸出額	56,800				



○溶接用 輸出推移【会員ベース】

単位:台数(台)、金額(百万円)

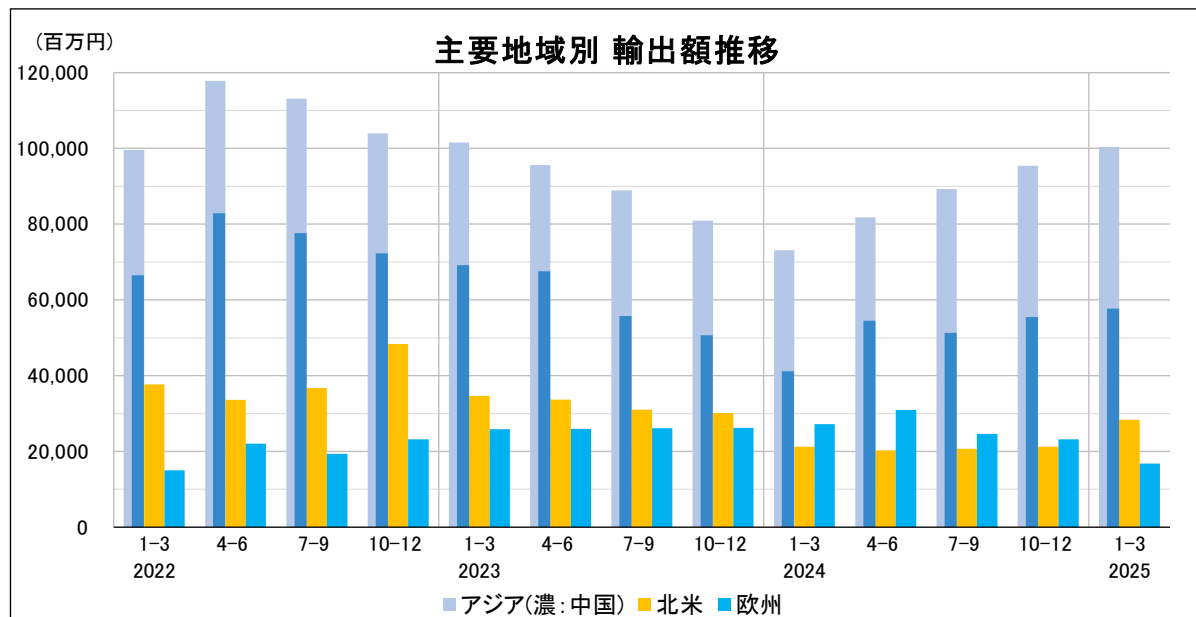
	1-3	4-6	7-9	10-12	2022 計
2022					
輸出台数	11,388	9,232	9,460	10,148	40,228
輸出額	26,045	21,742	22,517	24,365	94,669
2023					
輸出台数	9,910	10,393	9,626	7,471	37,400
輸出額	24,069	26,453	25,213	18,314	94,049
2024					
輸出台数	6,782	4,976	7,779	6,026	25,563
輸出額	16,897	12,595	19,497	15,173	64,162
2025					
輸出台数	9,428				
輸出額	23,073				



○主要地域別 輸出額推移【会員ベース】

単位:(百万円)

2022	アジア	中国		北米	欧州
		中国	中国除く		
1-3	99,585	66,510	33,075	37,671	15,059
4-6	117,826	82,842	34,984	33,600	22,047
7-9	113,146	77,629	35,517	36,751	19,383
10-12	103,929	72,274	31,656	48,373	23,212
年間	434,486	299,254	135,232	156,395	79,701
2023	アジア	中国		北米	欧州
		中国	中国除く		
1-3	101,582	69,215	32,367	34,683	25,887
4-6	95,572	67,598	27,974	33,701	25,985
7-9	88,957	55,771	33,186	30,992	26,104
10-12	80,924	50,665	30,259	30,140	26,228
年間	367,034	243,249	123,785	129,516	104,205
2024	アジア	中国		北米	欧州
		中国	中国除く		
1-3	73,096	41,162	31,935	21,199	27,239
4-6	81,801	54,477	27,324	20,262	30,956
7-9	89,250	51,312	37,938	20,673	24,609
10-12	95,454	55,474	39,980	21,238	23,157
年間	339,602	202,425	137,177	83,372	105,962
2025	アジア	中国		北米	欧州
		中国	中国除く		
1-3	100,373	57,697	42,676	28,342	16,791
4-6					
7-9					
10-12					
年間					



※赤字:前年(同期)比マイナス