

(表1) 最近の産業機械の需要部門別受注状況

※前年比100%以上をアミカケ
金額単位:百万円 比率:%

2019年2月
一般社団法人日本産業機械工業会

		2014年		2015年		2016年		2017年			2018年			2018年		2018年	
		金額	前年比	金額	前年比	金額	前年比	金額	前年比	構成比	金額	前年比	構成比	1-6月		7-12月	
														金額	前年同期比	金額	前年同期比
民 需 製 造 業	食 品 工 業	48,601	90.4	59,874	123.2	57,327	95.7	69,456	121.2	1.4	50,054	72.1	1.0	22,001	79.0	28,053	67.4
	織 維 工 業	6,408	78.4	8,655	135.1	9,023	104.3	21,399	237.2	0.4	17,762	83.0	0.4	8,763	51.9	8,999	199.2
	紙・パルプ工業	26,583	50.5	56,915	214.1	21,465	37.7	32,145	149.8	0.6	27,569	85.8	0.5	12,587	71.1	14,982	103.7
	化 学 工 業	122,859	112.8	153,334	124.8	156,253	101.9	125,522	80.3	2.5	194,536	155.0	3.8	88,625	158.7	105,911	152.0
	石油・石炭製品工業	83,732	104.5	83,267	99.4	56,912	68.3	42,995	75.5	0.9	75,941	176.6	1.5	32,321	141.3	43,620	216.8
	窯 業 土 石	17,189	88.3	22,910	133.3	15,903	69.4	21,336	134.2	0.4	26,667	125.0	0.5	13,675	139.3	12,992	112.8
	鉄 鋼 業	79,860	109.0	163,443	204.7	221,359	135.4	122,945	55.5	2.4	41,488	33.7	0.8	73,001	124.3	▲ 31,513	-
	非 鉄 金 属	38,368	111.7	42,409	110.5	97,331	229.5	120,156	123.5	2.4	48,019	40.0	0.9	23,833	39.3	24,186	40.6
	金 属 製 品	15,601	78.2	19,120	122.6	21,676	113.4	21,300	98.3	0.4	22,328	104.8	0.4	10,613	98.8	11,715	111.0
	はん用・生産用機械	103,280	100.0	112,626	109.0	113,188	100.5	124,026	109.6	2.5	136,544	110.1	2.7	66,325	107.4	70,219	112.7
	業 務 用 機 械	34,959	86.2	42,718	122.2	45,492	106.5	58,721	129.1	1.2	46,777	79.7	0.9	22,732	69.9	24,045	91.8
	電 気 機 械	79,981	114.1	88,516	110.7	94,200	106.4	83,433	88.6	1.7	102,614	123.0	2.0	45,404	121.6	57,210	124.1
	情 報 通 信 機 械	24,935	129.0	41,943	168.2	25,774	61.5	36,605	142.0	0.7	45,526	124.4	0.9	23,008	126.4	22,518	122.4
	自 動 車 工 業	74,182	105.7	85,841	115.7	84,595	98.5	97,958	115.8	1.9	90,658	92.5	1.8	48,663	104.4	41,995	81.8
造 船 業	54,282	139.0	61,887	114.0	35,557	57.5	28,017	78.8	0.6	25,865	92.3	0.5	12,542	105.5	13,323	82.6	
そ の 他 輸 送 機 械 工 業	21,740	115.4	20,157	92.7	14,863	73.7	12,126	81.6	0.2	18,690	154.1	0.4	8,093	147.7	10,597	159.5	
そ の 他 製 造 業	126,831	96.4	120,378	94.9	143,857	119.5	169,225	117.6	3.4	158,458	93.6	3.1	85,413	110.2	73,045	79.7	
製 造 業 計	959,391	101.7	1,183,993	123.4	1,214,775	102.6	1,187,365	97.7	23.6	1,129,496	95.1	22.3	597,599	104.4	531,897	86.5	
民 需 非 製 造 業	農 林 漁 業	2,635	21.1	2,754	104.5	4,199	152.5	2,751	65.5	0.1	2,622	95.3	0.1	1,037	72.8	1,585	119.4
	鉱業・採石業・砂利採取業	21,667	273.8	8,934	41.2	10,399	116.4	8,635	83.0	0.2	8,011	92.8	0.2	3,702	78.5	4,309	110.0
	建 設 業	35,872	98.4	41,212	114.9	30,006	72.8	29,096	97.0	0.6	22,918	78.8	0.5	11,035	81.5	11,883	76.4
	電 力 業	821,956	127.6	1,032,122	125.6	1,203,600	116.6	793,884	66.0	15.8	707,336	89.1	14.0	442,942	121.4	264,394	61.6
	運 輸 業・郵便業	73,428	104.8	70,540	96.1	47,175	66.9	55,642	117.9	1.1	71,830	129.1	1.4	34,029	103.2	37,801	166.8
	通 信 業	4,098	91.4	4,545	110.9	8,048	177.1	7,204	89.5	0.1	9,278	128.8	0.2	2,589	47.1	6,689	390.5
	卸 売 業・小売業	65,248	101.8	76,150	116.7	90,403	118.7	85,011	94.0	1.7	88,784	104.4	1.8	49,095	124.1	39,689	87.3
	金 融 業・保険業	3,364	87.6	2,967	88.2	3,635	122.5	3,063	84.3	0.1	3,097	101.1	0.1	1,789	118.2	1,308	84.4
	不 動 産 業	3,852	95.1	2,551	66.2	1,683	66.0	2,116	125.7	0.0	2,158	102.0	0.0	1,451	103.3	707	99.4
	情 報 サ ー ビ ス	7,376	104.2	4,697	63.7	3,822	81.4	5,335	139.6	0.1	5,055	94.8	0.1	2,354	89.5	2,701	99.8
リ ー ス 業	341	47.2	101	29.6	1,244	1231.7	1,133	91.1	0.0	781	68.9	0.0	420	186.7	361	39.8	
そ の 他 非 製 造 業	187,686	129.1	166,070	88.5	202,393	121.9	171,213	84.6	3.4	173,431	101.3	3.4	96,839	106.1	76,592	95.8	
非 製 造 業 計	1,227,523	122.7	1,412,643	115.1	1,606,607	113.7	1,165,083	72.5	23.2	1,095,301	94.0	21.6	647,282	115.7	448,019	74.0	
民間需要合計	2,186,914	112.5	2,596,636	118.7	2,821,382	108.7	2,352,448	83.4	46.7	2,224,797	94.6	43.9	1,244,881	110.0	979,916	80.3	
官 公 需 計	690,679	113.9	610,531	88.4	783,391	128.3	682,594	87.1	13.6	713,125	104.5	14.1	357,518	102.6	355,607	106.4	
海 外 需 要	2,525,574	131.4	1,917,203	75.9	1,696,242	88.5	1,668,227	98.3	33.1	1,784,522	107.0	35.2	824,111	95.6	960,411	119.1	
代 理 店	294,419	97.5	294,603	100.1	307,924	104.5	329,403	107.0	6.5	347,648	105.5	6.9	162,669	102.1	184,979	108.8	
合 計	5,697,586	119.3	5,418,973	95.1	5,608,939	103.5	5,032,672	89.7	100.0	5,070,092	100.7	100.0	2,589,179	103.5	2,480,913	98.0	
(内 需 計)	3,172,012	111.2	3,501,770	110.4	3,912,697	111.7	3,364,445	86.0	66.9	3,285,570	97.7	64.8	1,765,068	107.6	1,520,502	88.2	

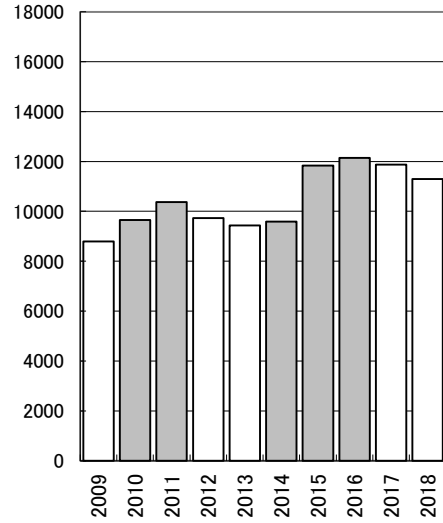
(比率は小数点第二位を四捨五入)

(グラフ1) 需要部門毎の推移(暦年・受注金額)

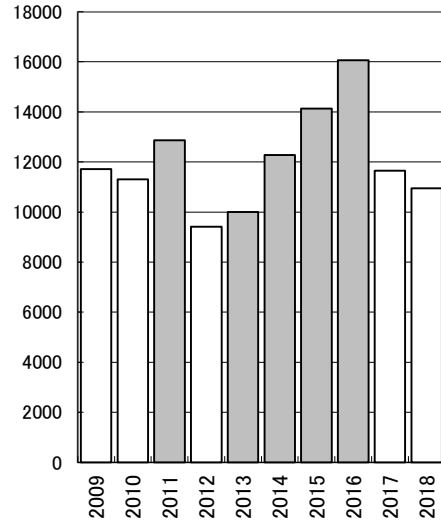
金額: 億円
 ※網掛け部分は前年比プラス。

一般社団法人日本産業機械工業会

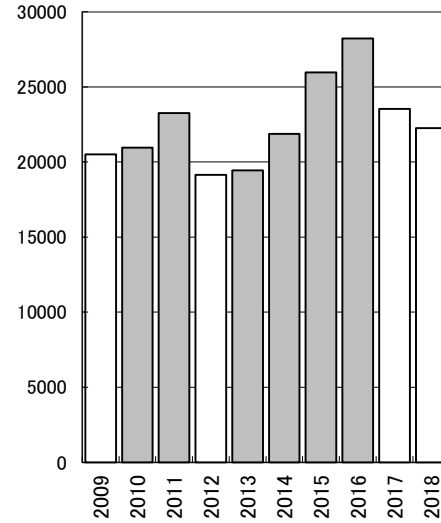
①製造業



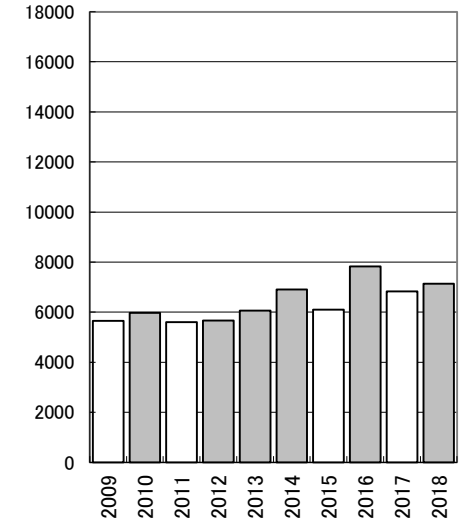
②非製造業



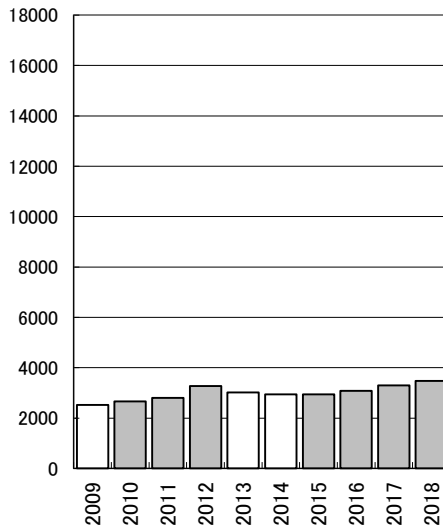
③民需計



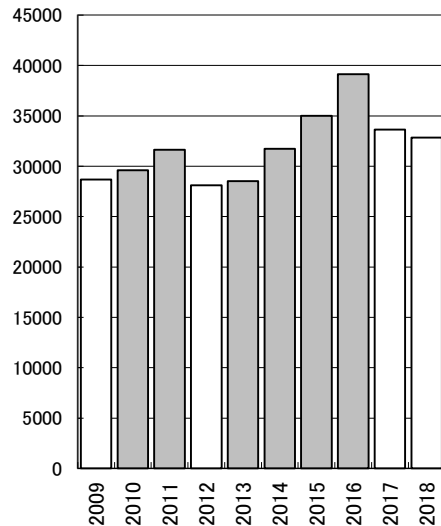
④官公需



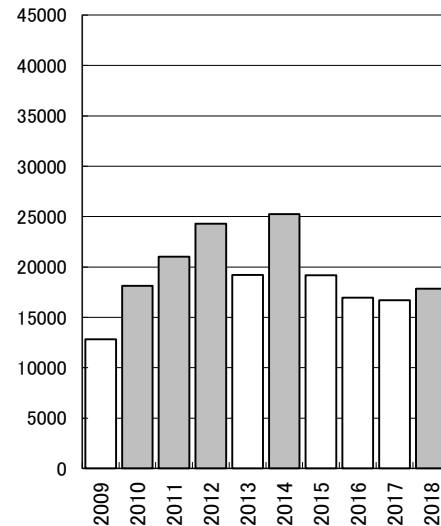
⑤代理店



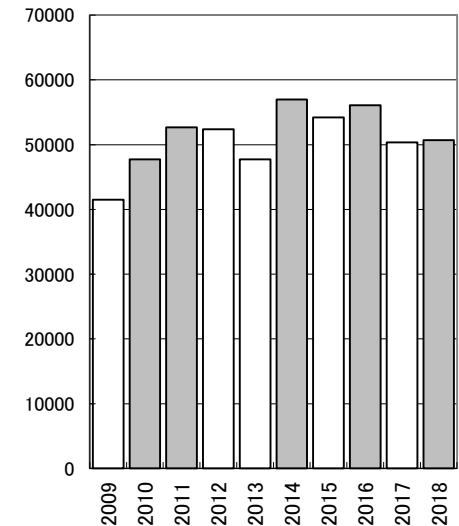
⑥内需計



⑦外需



⑧合計



(表2) 最近の産業機械の機種別受注状況

2019年2月
一般社団法人日本産業機械工業会上段 金額単位:百万円
下段 前年比、前年同期比

	2014年			2015年			2016年			2017年			2018年			2018年					
	内需	外需	計	内需	外需	計	内需	外需	計	内需	外需	計	内需	外需	計	1-6月			7-12月		
																内需	外需	計	内需	外需	計
①ボイラ・原動機	1,096,001 (117.9)	466,246 (93.5)	1,562,247 (109.4)	1,280,768 (116.9)	495,817 (106.3)	1,776,585 (113.7)	1,496,207 (116.8)	480,409 (96.9)	1,976,616 (111.3)	1,014,486 (67.8)	521,480 (108.5)	1,535,966 (77.7)	788,823 (77.8)	328,825 (63.1)	1,117,648 (72.8)	518,913 (108.0)	137,007 (45.9)	655,920 (84.2)	269,910 (50.5)	191,818 (86.1)	461,728 (61.0)
②鉱山機械	17,540 (111.0)	4,247 (129.6)	21,787 (114.2)	24,177 (137.8)	3,041 (71.6)	27,218 (124.9)	17,907 (74.1)	2,059 (67.7)	19,966 (73.4)	20,244 (113.1)	2,771 (134.6)	23,015 (115.3)	18,210 (90.0)	1,926 (69.5)	20,136 (87.5)	8,783 (80.7)	1,015 -	9,798 (95.5)	9,427 (100.7)	911 (26.8)	10,338 (81.1)
③化学機械 (冷凍を含む)	727,439 (105.3)	1,316,087 (183.0)	2,043,526 (145.0)	761,198 (104.6)	642,543 (48.8)	1,403,741 (68.7)	880,796 (115.7)	602,282 (93.7)	1,483,078 (105.7)	850,342 (96.5)	325,739 (54.1)	1,176,081 (79.3)	884,803 (104.1)	655,612 (201.3)	1,540,415 (131.0)	420,596 (106.3)	255,560 (164.3)	676,156 (122.7)	464,207 (102.1)	400,052 (235.0)	864,259 (138.3)
③-1 内 化学機械	433,995 (117.6)	1,257,311 (190.1)	1,691,306 (164.1)	433,176 (99.8)	574,672 (45.7)	1,007,848 (59.6)	549,239 (126.8)	538,213 (93.7)	1,087,452 (107.9)	483,837 (88.1)	259,085 (48.1)	742,922 (68.3)	500,262 (103.4)	590,657 (228.0)	1,090,919 (146.8)	240,424 (111.6)	223,113 (182.9)	463,537 (137.4)	259,838 (96.8)	367,544 (268.1)	627,382 (154.7)
③-2 内 冷凍機械	293,444 (91.3)	58,776 (101.7)	352,220 (92.9)	328,022 (111.8)	67,871 (115.5)	395,893 (112.4)	331,557 (101.1)	64,069 (94.4)	395,626 (99.9)	366,505 (110.5)	66,654 (104.0)	433,159 (109.5)	384,541 (104.9)	64,955 (97.5)	449,496 (103.8)	180,172 (100.0)	32,447 (96.7)	212,619 (99.5)	204,369 (109.7)	32,508 (98.2)	236,877 (107.9)
④タンク	24,207 (131.5)	55,766 (243.5)	79,973 (193.6)	21,797 (90.0)	24,861 (44.6)	46,658 (58.3)	23,055 (105.8)	1,248 (5.0)	24,303 (52.1)	21,234 (92.1)	1,622 (130.0)	22,856 (94.0)	14,375 (67.7)	13,876 (855.5)	28,251 (123.6)	9,691 (54.5)	12,526 (3092.8)	22,217 (122.1)	4,684 (136.0)	1,350 (110.9)	6,034 (129.4)
⑤プラスチック 加工機械	71,586 (105.9)	115,596 (105.4)	187,182 (105.6)	82,468 (115.2)	123,868 (107.2)	206,336 (110.2)	91,825 (111.3)	109,114 (88.1)	200,939 (97.4)	110,870 (120.7)	156,090 (143.1)	266,960 (132.9)	113,965 (102.8)	144,950 (92.9)	258,915 (97.0)	61,310 (127.7)	80,347 (117.6)	141,657 (121.8)	52,655 (83.7)	64,603 (73.6)	117,258 (77.8)
⑥ポンプ	244,720 (100.3)	86,309 (92.7)	331,029 (98.2)	266,868 (109.1)	101,846 (118.0)	368,714 (111.4)	265,932 (99.6)	75,047 (73.7)	340,979 (92.5)	277,194 (104.2)	90,280 (120.3)	367,474 (107.8)	284,704 (102.7)	93,037 (103.1)	377,741 (102.8)	129,042 (96.3)	43,697 (100.1)	172,739 (97.2)	155,662 (108.7)	49,340 (105.8)	205,002 (108.0)
⑦圧縮機	132,749 (110.6)	141,640 (94.3)	274,389 (101.5)	130,437 (98.3)	131,534 (92.9)	261,971 (95.5)	130,230 (99.8)	91,303 (69.4)	221,533 (84.6)	140,221 (107.7)	121,797 (133.4)	262,018 (118.3)	147,278 (105.0)	138,385 (113.6)	285,663 (109.0)	71,877 (106.5)	65,276 (118.0)	137,153 (111.7)	75,401 (103.7)	73,109 (110.0)	148,510 (106.7)
⑧送風機	22,881 (104.4)	4,941 (117.6)	27,822 (106.6)	24,748 (108.2)	4,672 (94.6)	29,420 (105.7)	24,119 (97.5)	2,066 (44.2)	26,185 (89.0)	27,406 (113.6)	1,696 (82.1)	29,102 (111.1)	22,373 (81.6)	2,186 (128.9)	24,559 (84.4)	10,463 (79.1)	1,031 (152.1)	11,494 (82.7)	11,910 (84.0)	1,155 (113.5)	13,065 (85.9)
⑨運搬機械	202,857 (103.2)	112,624 (100.6)	315,481 (102.2)	267,957 (132.1)	109,094 (96.9)	377,051 (119.5)	247,750 (92.5)	105,886 (97.1)	353,636 (93.8)	256,893 (103.7)	177,800 (167.9)	434,693 (122.9)	310,798 (121.0)	156,570 (88.1)	467,368 (107.5)	157,458 (116.6)	85,869 (100.3)	243,327 (110.3)	153,340 (125.9)	70,701 (76.7)	224,041 (104.7)
⑩変速機	41,288 (107.8)	6,873 (100.3)	48,161 (106.7)	43,730 (105.9)	8,244 (119.9)	51,974 (107.9)	40,463 (92.5)	7,988 (96.9)	48,451 (93.2)	41,507 (102.6)	8,689 (108.8)	50,196 (103.6)	36,785 (88.6)	8,518 (98.0)	45,303 (90.3)	18,500 (78.6)	4,762 (113.1)	23,262 (83.8)	18,285 (101.8)	3,756 (83.8)	22,041 (98.2)
⑪金属加工機械	63,444 (115.1)	67,934 (77.6)	131,378 (92.1)	75,405 (118.9)	102,052 (150.2)	177,457 (135.1)	64,576 (85.6)	42,769 (41.9)	107,345 (60.5)	96,721 (149.8)	54,112 (126.5)	150,833 (140.5)	108,566 (112.2)	71,947 (133.0)	180,513 (119.7)	63,673 (145.4)	47,360 (179.6)	111,033 (158.2)	44,893 (84.8)	24,587 (88.6)	69,480 (86.1)
⑫その他	527,300 (115.9)	147,311 (129.5)	674,611 (118.7)	522,217 (99.0)	169,631 (115.2)	691,848 (102.6)	629,837 (120.6)	176,071 (103.8)	805,908 (116.5)	507,327 (80.5)	206,151 (117.1)	713,478 (88.5)	554,890 (109.4)	168,690 (81.8)	723,580 (101.4)	294,762 (109.2)	89,661 (72.4)	384,423 (97.7)	260,128 (109.5)	79,029 (96.0)	339,157 (106.1)
⑬合計	3,172,012 (111.2)	2,525,574 (131.4)	5,697,586 (119.3)	3,501,770 (110.4)	1,917,203 (75.9)	5,418,973 (95.1)	3,912,697 (111.7)	1,696,242 (88.5)	5,608,939 (103.5)	3,364,445 (86.0)	1,668,227 (98.3)	5,032,672 (89.7)	3,285,570 (97.7)	1,784,522 (107.0)	5,070,092 (100.7)	1,765,068 (107.6)	824,111 (95.6)	2,589,179 (103.5)	1,520,502 (88.2)	960,411 (119.1)	2,480,913 (98.0)

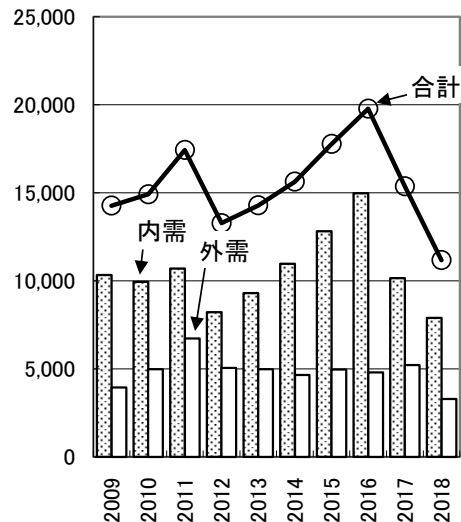
※網掛けは前年比プラス

(グラフ2-1) 機種毎の推移(暦年・受注金額)

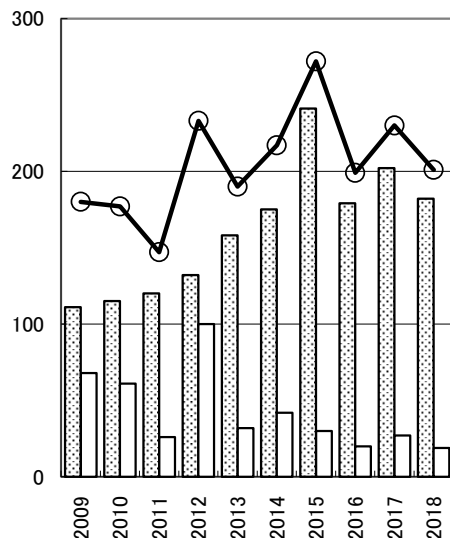
一般社団法人日本産業機械工業会

金額: 億円

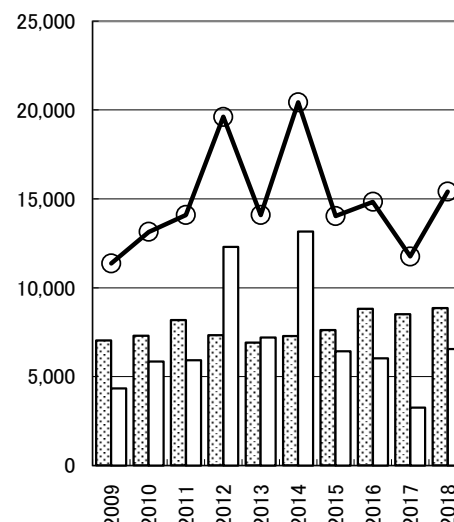
①ボイラ・原動機



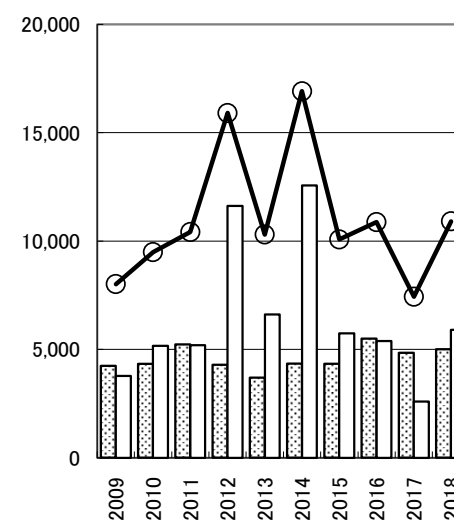
②鉱山機械



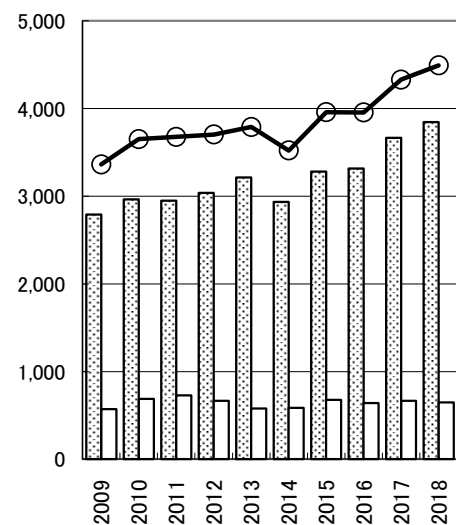
③化学機械(冷凍含む)



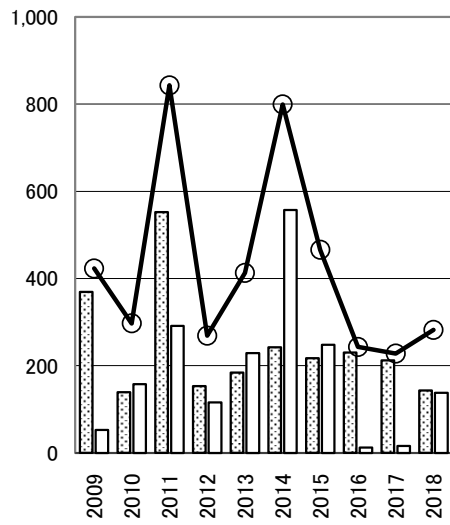
③-1 内 化学機械



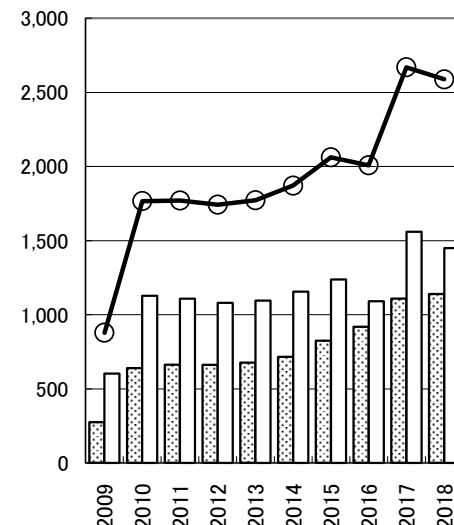
③-2 内 冷凍機械



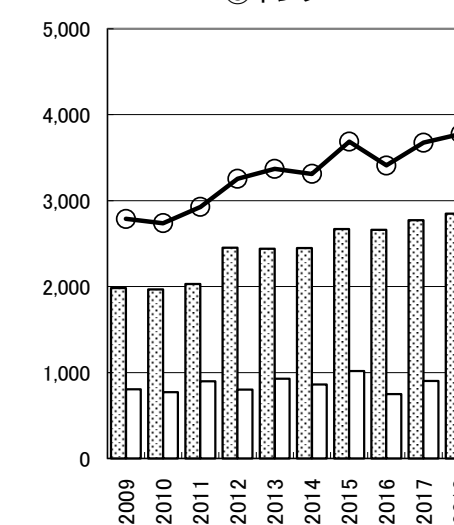
④タンク



⑤プラスチック加工機械



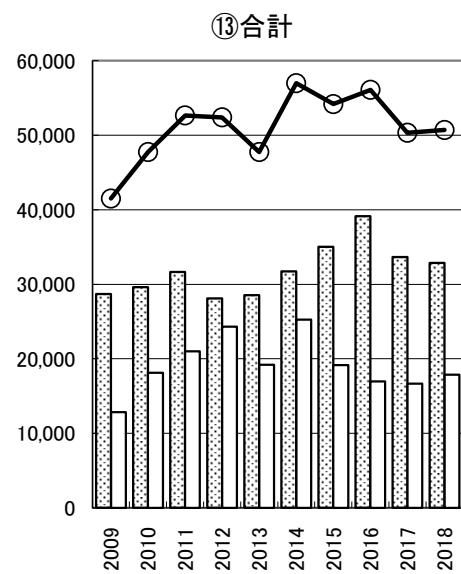
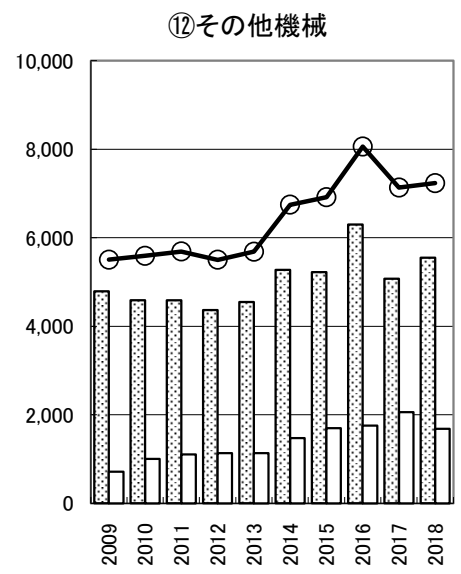
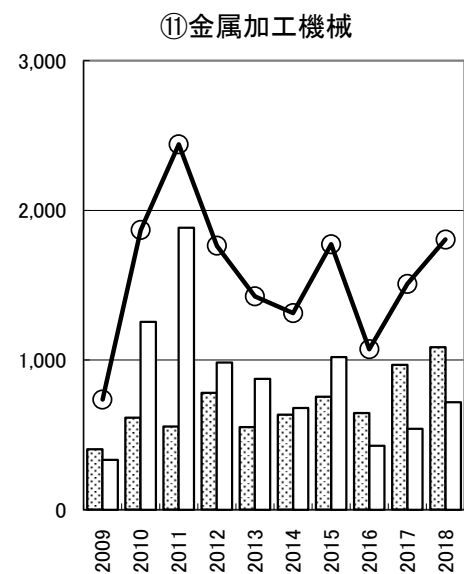
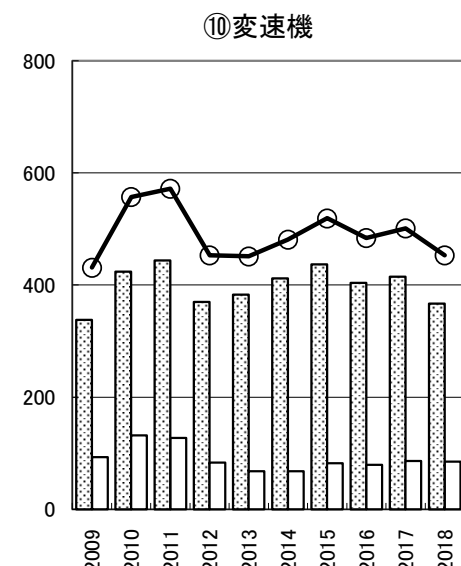
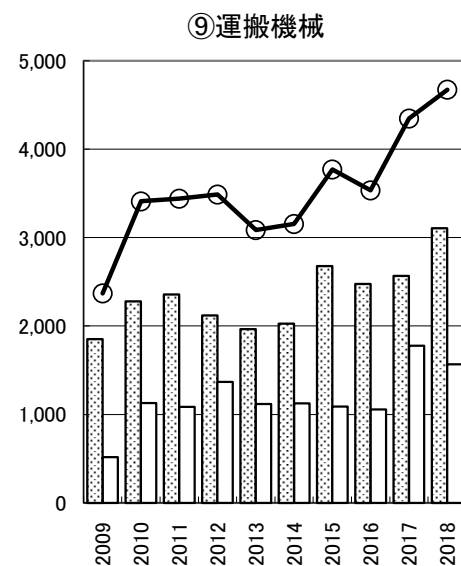
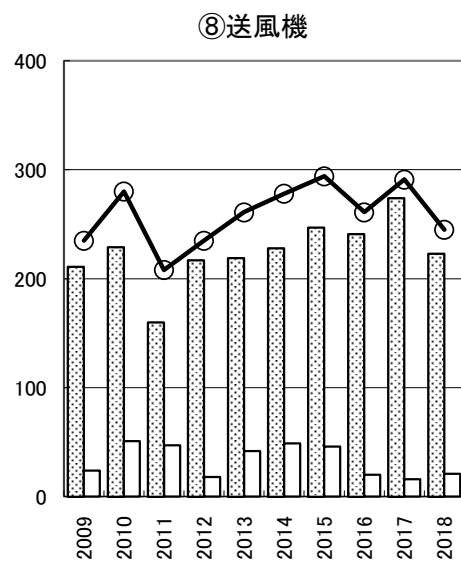
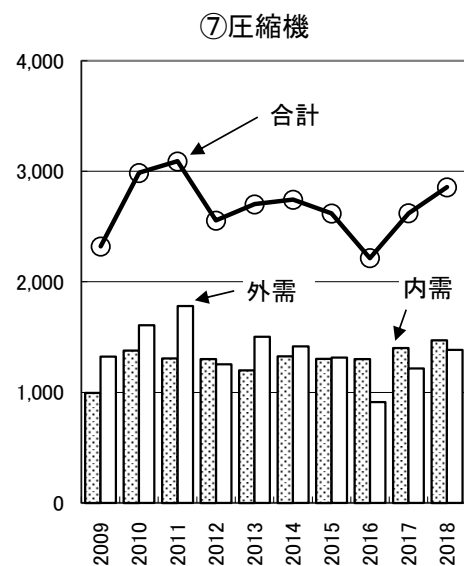
⑥ポンプ



(グラフ2-2)機種毎の推移(暦年・受注金額)

一般社団法人日本産業機械工業会

金額:億円



(表3) 2018年1~12月 主な需要部門別受注状況

2019年2月

上段:金額(百万円) 下段:前年比(%)

一般社団法人日本産業機械工業会

	製造業									民需計	官公需	代理店	内需	外需	合計
	製造業						非製造業								
	化学工業	石油・石炭	鉄鋼	旧一般機械	電気機械	自動車	その他を含む小計	電力	その他を含む小計						
①ボイラ・原動機	26,969 137.8	17,850 346.3	▲ 60,166 -	2,069 19.8	22,180 143.7	3,178 75.6	90,716 37.4	582,856 86.9	632,606 87.0	723,322 74.6	61,536 152.8	3,965 88.9	788,823 77.8	328,825 63.1	1,117,648 72.8
②鉱山機械	150 24.7	0 -	286 20.2	0 -	0 -	0 -	9,275 98.4	61 1525.0	8,593 82.2	17,868 89.8	6 11.5	336 110.2	18,210 90.0	1,926 69.5	20,136 87.5
③化学機械(冷凍を含む)	122,004 178.1	38,253 197.7	2,651 17.5	92,922 101.6	66,130 114.9	16,510 112.9	421,602 115.6	54,983 67.7	132,098 90.5	553,700 108.5	160,715 89.6	170,388 106.2	884,803 104.1	655,612 201.3	1,540,415 131.0
③-1 内 化学機械	113,443 189.7	30,765 251.1	▲ 1,003 -	7,541 98.0	28,440 129.8	3,935 184.7	246,140 126.6	54,607 67.4	87,389 83.6	333,529 111.6	150,992 88.8	15,741 106.8	500,262 103.4	590,657 228.0	1,090,919 146.8
③-2 内 冷凍機械	8,561 98.2	7,488 105.5	3,654 102.0	85,381 101.9	37,690 105.7	12,575 100.7	175,462 103.2	376 183.4	44,709 107.9	220,171 104.1	9,723 104.5	154,647 106.1	384,541 104.9	64,955 97.5	449,496 103.8
④タンク	1,300 245.7	11,217 114.5	14 82.4	0 -	0 -	0 -	12,531 119.3	933 202.8	1,588 15.1	14,119 67.2	256 112.8	0 -	14,375 67.7	13,876 855.5	28,251 123.6
⑤プラスチック加工機械	11,925 170.1	601 155.3	9 150.0	2,110 92.4	4,048 145.7	27,680 112.0	109,467 103.1	0 -	381 122.9	109,848 103.1	49 32.9	4,068 96.9	113,965 102.8	144,950 92.9	258,915 97.0
⑥ポンプ	5,190 109.8	2,687 147.1	4,952 91.8	458 27.9	360 119.2	675 117.6	30,940 100.1	13,718 91.0	69,222 98.0	100,162 98.6	104,196 104.8	80,346 105.4	284,704 102.7	93,037 103.1	377,741 102.8
⑦圧縮機	8,116 120.7	2,528 81.5	4,008 63.7	51,462 116.4	1,095 77.6	900 67.8	76,619 106.9	3,360 68.6	15,998 85.7	92,617 102.5	3,532 151.5	51,129 107.5	147,278 105.0	138,385 113.6	285,663 109.0
⑧送風機	677 129.0	131 233.9	4,172 204.8	363 93.8	58 51.3	1,815 112.4	8,676 147.9	1,899 97.9	5,035 63.7	13,711 99.6	3,362 47.1	5,300 81.6	22,373 81.6	2,186 128.9	24,559 84.4
⑨運搬機械	9,782 118.8	1,160 81.6	13,985 104.1	11,989 80.8	5,350 158.2	19,008 80.1	113,961 102.3	35,934 292.5	163,627 147.3	277,588 124.8	10,677 70.7	22,533 116.5	310,798 121.0	156,570 88.1	467,368 107.5
⑩変速機	1,740 88.1	213 91.8	2,937 105.2	2,843 104.9	545 83.0	2,645 97.1	27,593 96.0	1,450 125.0	3,519 94.1	31,112 95.8	4,007 53.6	1,666 107.1	36,785 88.6	8,518 98.0	45,303 90.3
⑪金属加工機械	520 31.6	1 33.3	64,191 113.4	2,119 100.6	2,157 304.2	12,556 90.9	102,756 111.6	2 33.3	2,419 116.4	105,175 111.7	142 62.6	3,249 136.9	108,566 112.2	71,947 133.0	180,513 119.7
⑫その他	6,163 112.9	1,300 78.1	4,449 142.7	16,986 137.1	691 64.9	5,691 53.5	125,360 110.2	12,140 213.1	60,215 106.9	185,575 109.1	364,647 110.2	4,668 72.4	554,890 109.4	168,690 81.8	723,580 101.4
⑬合計	194,536 155.0	75,941 176.6	41,488 33.7	183,321 100.3	102,614 123.0	90,658 92.5	1,129,496 95.1	707,336 89.1	1,095,301 94.0	2,224,797 94.6	713,125 104.5	347,648 105.5	3,285,570 97.7	1,784,522 107.0	5,070,092 100.7

(注)『旧一般機械』は旧分類の『一般機械』+『精密機械』であり、新分類での『はん用・生産用機械』+『業務用機械』に対応している。

(表4) 2018年1~12月 需要部門別受注額累計

2019年2月
一般社団法人日本産業機械工業会
(単位：百万円)

需要者別	機種別	ボイラ及 原動機	鉱山機械	化学機械	冷凍機械	タンク	プラスチック 加工機械	ポンプ	圧縮機	送風機	運搬機械	変速機	金属加工 機 械	その他	合 計
民 間 製 造 業	食 品 工 業	12,064	88	15,426	3,631	0	22	727	1,932	236	14,149	1,036	6	737	50,054
	織 維 工 業	3,126	0	864	1,989	0	8,387	186	291	59	894	148	0	1,818	17,762
	紙・パルプ工業	17,243	0	4,394	1,792	0	137	661	445	98	1,929	596	4	270	27,569
	化 学 工 業	26,969	150	113,443	8,561	1,300	11,925	5,190	8,116	677	9,782	1,740	520	6,163	194,536
	石油・石炭製品工業	17,850	0	30,765	7,488	11,217	601	2,687	2,528	131	1,160	213	1	1,300	75,941
	窯 業 土 石	1,168	7,204	8,974	1,906	0	582	189	372	277	476	726	876	3,917	26,667
	鉄 鋼 業	▲ 60,166	286	▲ 1,003	3,654	14	9	4,952	4,008	4,172	13,985	2,937	64,191	4,449	41,488
	非 鉄 金 属	30,406	60	4,711	4,097	0	103	227	234	307	2,586	189	3,945	1,154	48,019
	金 属 製 品	668	0	1,299	1,898	0	64	29	720	2	2,866	1,448	11,804	1,530	22,328
	はん用・生産用機械	1,252	0	5,770	47,675	0	734	356	51,323	361	11,363	2,699	2,113	12,898	136,544
	業 務 用 機 械	817	0	1,771	37,706	0	1,376	102	139	2	626	144	6	4,088	46,777
	電 気 機 械	22,180	0	28,440	37,690	0	4,048	360	1,095	58	5,350	545	2,157	691	102,614
	情 報 通 信 機 械	981	0	735	810	0	1,560	6,814	54	2	8,592	2,026	1,124	22,828	45,526
	自 動 車 工 業	3,178	0	3,935	12,575	0	27,680	675	900	1,815	19,008	2,645	12,556	5,691	90,658
造 船 業	3,754	0	6,846	3,912	0	0	1,620	2,505	75	4,751	411	243	1,748	25,865	
その他輸送機械工業	1,385	0	55	62	0	1,981	319	61	0	1,127	653	1,152	11,895	18,690	
その 他 製 造 業	7,841	1,487	19,715	16	0	50,258	5,846	1,896	404	15,317	9,437	2,058	44,183	158,458	
製 造 業 計	90,716	9,275	246,140	175,462	12,531	109,467	30,940	76,619	8,676	113,961	27,593	102,756	125,360	1,129,496	
需 要 非 製 造 業	農 林 漁 業	214	0	46	1,236	0	5	20	143	43	588	142	3	182	2,622
	鉱業・採石業・砂利採取業	112	6,014	567	0	48	0	128	136	18	747	90	89	62	8,011
	建 設 業	970	2,478	879	5,529	0	1	917	6,805	45	2,422	286	329	2,257	22,918
	電 力 業	582,856	61	54,607	376	933	0	13,718	3,360	1,899	35,934	1,450	2	12,140	707,336
	運 輸 業・郵 便 業	4,161	0	1,027	9,417	0	81	598	377	518	53,519	1,236	11	885	71,830
	通 信 業	2,414	0	38	1,254	0	176	0	0	5	5,236	28	0	127	9,278
	卸 売 業・小 売 業	398	0	1,162	10,196	0	54	22,264	1,896	224	43,716	0	1,308	7,566	88,784
	金 融 業・保 険 業	1,114	0	0	1,792	0	0	34	46	17	94	0	0	0	3,097
	不 動 産 業	1,388	0	70	8	0	0	19	90	55	368	150	0	10	2,158
	情 報 サ ー ビ ス 業	2,515	0	152	1,801	0	0	8	0	59	515	5	0	0	5,055
	リ ー ス 業	3	0	4	0	0	0	1	82	12	486	0	0	193	781
その 他 非 製 造 業	36,461	40	28,837	13,100	607	64	31,515	3,063	2,140	20,002	132	677	36,793	173,431	
非 製 造 業 計	632,606	8,593	87,389	44,709	1,588	381	69,222	15,998	5,035	163,627	3,519	2,419	60,215	1,095,301	
民 間 需 要 合 計	723,322	17,868	333,529	220,171	14,119	109,848	100,162	92,617	13,711	277,588	31,112	105,175	185,575	2,224,797	
官 公 需	運 輸 業	83	0	0	0	0	0	563	0	819	1,378	0	0	0	2,843
	防 衛 省	37,117	0	175	1,019	0	0	111	333	0	9	0	0	3,276	42,040
	国 家 公 務	7,786	0	854	0	0	0	20,058	253	608	507	82	75	48,116	78,339
	地 方 公 務	5,560	6	142,117	3,583	256	40	68,909	2,086	1,737	6,290	268	5	310,665	541,522
	その 他 官 公 需	10,990	0	7,846	5,121	0	9	14,555	860	198	2,493	3,657	62	2,590	48,381
官 公 需 計	61,536	6	150,992	9,723	256	49	104,196	3,532	3,362	10,677	4,007	142	364,647	713,125	
海 外 需 要	328,825	1,926	590,657	64,955	13,876	144,950	93,037	138,385	2,186	156,570	8,518	71,947	168,690	1,784,522	
代 理 店	3,965	336	15,741	154,647	0	4,068	80,346	51,129	5,300	22,533	1,666	3,249	4,668	347,648	
受 注 額 合 計	1,117,648	20,136	1,090,919	449,496	28,251	258,915	377,741	285,663	24,559	467,368	45,303	180,513	723,580	5,070,092	